

Wpust podłogowy *Practicus*



DN 100

nr art. 45210.20

Materiał: PP
Nasadka: ABS
Wykonanie:

- odpływ pionowy
- wymowany syfon

Pokrywa:

- kratka szczelinowa 120 × 120mm ze stali nierdzewnej V2A, nieprzykręcana, klasa K3

Przepustowość:

Przy nadpiętrzeniu 20mm/10mm) 2,0 l/s / 1,0 l/s

Wybranie:

- 180 × 180mm

PN-EN 1253-1

System 125



KESSEL

KESSEL Sp. z o.o.
ul. Innowacyjna 2
Biskupice Podgórne
55-040 Kobierzyce
tel.: 71 774 67 60
info@kessel.pl

KESSEL DEPOT to oferta renomowanych produktów do odprowadzania ścieków i ochrony budynków przed zalaniem.

Różnorodny asortyment KESSEL przeznaczony jest dla profesjonalistów ceniących sobie bezpieczne i komfortowe rozwiązania.

Najwyższa jakość wykonania i zastosowanie sprawdzonych materiałów, to w ofercie **KESSEL DEPOT** gwarancja bezpieczeństwa użytkowania.

Komfort montażu w połączeniu z systemowością produktów, to ostatecznie satysfakcja z dobrze wykonanej pracy i spełnienie oczekiwań klienta.

Oferta **KESSEL DEPOT** to:

- Produkty pierwszego wyboru
- Codzienne potrzeby instalatora
- Produkty największej rotacji



Więcej informacji o produktach KESSEL pod adresem: www.kessel.pl/katalog

Made in Germany

Lider odwodnień

KESSEL



Odpływ ścienny *Scada*



nr art. 48000.01

Materiał: ABS

Wykonanie:

- odpływ ścienny
- wymowany syfon

Pokrywa:

- ze stali nierdzewnej V2A, do wypełnienia płytką

Przepustowość: 0,5 l/s

Wys.zamknięcia wodnego: 22mm

Odpływ przysznicowy *Linearis Compact 750 mm*



nr art. 45600.63

Nasadka: ABS

Materiał: rama ze stali nierdzewnej V2A

Wykonanie:

- odpływ boczny DN 50
- głębokość zabudowy 80mm
- syfon

• otwory do wody przesiąkającej
Pokrywa: stal nierdzewna V2A, po odwróceniu można wypełnić płytkami (głębokość pokrywy 12mm), klasa K3

Wys. zamknięcia wodnego: 22mm

Przepustowość: 0,6 l/s / 0,5 l/s przy nadpiętrzeniu 10mm/0mm

W zestawie: nóżki montażowe

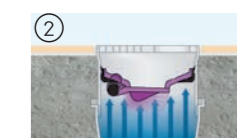
Suchy syfon *Multistop*



nr art. 48400

Zabezpieczenie przed pianą, nieprzyjemnymi zapachami i insektami

pasuje do odpływu
Linearis Compact/Scada/Globe



① Swobodny przepływ

② Blokada

Wpust podłogowy *Ultraflat 54*



DN 50

nr art. 44750.20

Materiał: ABS

Wykonanie:

- odpływ boczny
- wymowany syfon (wysokość zamknięcia wodnego: 22mm)
- wysokość zabudowy 63–121mm

Pokrywa:

- kratka szczelinowa 120 × 120mm ze stali nierdzewnej V2A, klasa K 3

Przepustowość: 0,8 l/s / 0,6 l/s przy nadpiętrzeniu 20mm/10mm

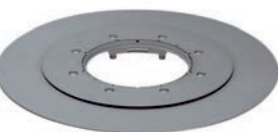
Wybranie:

- 350 × 350mm

System 125

Kołnierz do uszczelnień klejonych

System 125



nr art. 48410

Materiał: ABS

Wykonanie:

z przeciwkołnierzem
Średnica: 348mm

Suchy syfon *Multistop*



nr art. 48500

Zabezpieczenie przed pianą, nieprzyjemnymi zapachami i insektami

System 125

Made in Germany

Lider odwodnień

Wpust podłogowy *Classic*



DN 50



nr art. 40150.20

Materiał: ABS

Wykonanie:

- odpływ boczny
- wyjmowany syfon (wysokość zamknięcia wodnego: 50mm)
- zintegrowana uszczelka

Pokrywa:

- kratka szczelinowa 100 × 100mm ze stali nierdzewnej V2A, klasa K3

Przepustowość: 0,8 l/s

Wybranie:

- 220 × 180mm

PN-EN 1253

System 100

Wpust podwórzowy *Ecoguss*



nr art. 34103

Materiał:

korpus z tworzywa sztucznego, nasadka z *Ecoguss*

Elementy zestawu:

- odpływ boczny
- osadnik
- nasadka z *Ecoguss* z ramą nośną 250 × 250 mm, do płynnej regulacji wysokości i poziomu

Średnica: DN 100

Pokrywa: ruszt szczelinowy okrągły, Ø 35 mm, klasa B 125

System 200

Wpust podłogowy *Alrondo*



nr art. 37287S

Materiał: ABS

Elementy zestawu:

- zintegrowany syfon
- Średnica:** DN 100
- Pokrywa:** pokrywa 200×200 mm z kratką szczelinową okrągłą Ø 140 mm, przykręcaną, pod obciążeniem do 1 t

Przepustowość: 1,6 l/s

System 100

Zawór przeciwwalowy *Staufix Siphon* DN 50



nr art. 73053

Montaż:

zabudowa na swobodnym przewodzie

Materiał:

tworzywo sztuczne

Średnica: DN 50

W zestawie:

- syfon rurowy
- lejek
- podwójna kłapa zwrotna

Zabudowa:

idealny jako przelew awaryjny z instalacji grzewczej

PN-EN 13564 Typ 5

Wpust podłogowy *Classic*



DN 50



nr art. 40250.20

Materiał: ABS

Wykonanie:

- odpływ pionowy
- wyjmowany syfon (wysokość zamknięcia wodnego: 50mm)
- zintegrowana uszczelka

Pokrywa:

- kratka szczelinowa 100 × 100mm ze stali nierdzewnej V2A, klasa K3

Przepustowość: 0,8 l/s

Wybranie:

- 180 × 180mm

PN-EN 1253

System 100

Wpust piwniczny



nr art. 36501

Materiał: PP

Wykonanie zawiera:

- syfon
- osadnik

Średnica: DN 100

Pokrywa:

- ruszt szczelinowy 138×138mm z tworzywa sztucznego, czarny, klasa K 3

Przepustowość: 1,6 l/s

Wybranie: 220×280mm

System 100

Wpust podwórzowy *Ecoguss*



nr art. 67110B

Materiał: *Ecoguss*

Elementy zestawu:

- odpływ pionowy
 - osadnik
 - nasadka z *Ecoguss* z kwadratową ramą nośną
- Średnica:** DN 100
- Pokrywa:** ruszt szczelinowy okrągły Ø 235 mm, klasa B 125, system ryglowania Lock & Lift
- Przepustowość:** 4,5 l/s

System 100

Osprzet: Suchy syfon *Multistop* zabezpieczenie przed nieprzyjemnymi zapachami nr art. 48500

Kołnierz do uszczelnień klejonych do wpustów *Classic* / *Superflat*



nr art. 43401

Materiał: ABS

Wykonanie:

z przeciwkołnierzem

Średnica: 332mm

System 100

Wpust piwniczny *Drehfix*



nr art. 27301

Materiał: ABS

Wykonanie zawiera:

- dwukłapowy zawór przeciwwalowy
- syfon
- osadnik

Średnica: DN 100

Pokrywa:

- ruszt szczelinowy 150 × 190mm z tworzywa sztucznego, czarny, klasa K 3

Przepustowość: 1,8 l/s

Wybranie: 320 × 190mm

System 100

Wpust dachowy z dociskowym kołnierzem uszczelniającym z PP i przeciwkołnierzem ze stali nierdzewnej



nr art. 45950

Elementy zestawu:

- odprowadzanie wody przesiąkającej
 - kosz ochronny na liście
- Przepustowość:** 4,5 l/s
- Wybranie:** 180 × 180mm
- Średnica:** DN 100

System 100

Suchy syfon *Multistop*



nr art. 43500

Zabezpieczenie przed pianą, nieprzyjemnymi zapachami i insektami

System 100

Przepompownia do wody brudnej (bez fekaliiów) *Minilift S*



nr art. 280570S

Materiał:

część denna z tworzywa sztucznego

Pompa: z wolnym przelotem

W skład zestawu wchodzi:

- wyjmowana pojedyncza pompa z przełącznikiem pływakowym
- wydajność maks. 8m³/h
- przyłącze dopływu DN 50 i przejście kablowe
- zbiornik o poj. użytkowej 7l
- teleskopowa nasada z funkcją wpustu, czarna z ABS, kl. K3