

## Modulo tecnico *Aqualift F XL Mono/Duo*

Installazione a secco, per l'installazione nel terreno o nella soletta di cemento



Volume del serbatoio: 335 litri  
Capacità di pompaggio: 160 litri

Sezione della base realizzata in PE

Per l'installazione nel terreno o nella soletta di cemento in combinazione con il modulo del pozzetto.

### Versione:

- Stazione di pompaggio *Aqualift F XL Mono / Duo* con anello del pozzetto saldato per profondità d'installazione fino a 5 m
- Entrata Ø 160 mm
- Scarico a pressione Ø 90 mm
- Comprensivo di blocco antiriflusso e clapet di chiusura sul lato del condotto di mandata
- Centralina Comfort
- 230 V-Varianti pronte all'uso

Lunghezza cavo: 10 m

**Installazione:** Resistente per installazioni in acqua di falda fino a 3000 mm

### Centralina

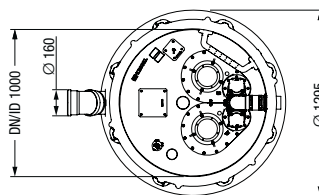
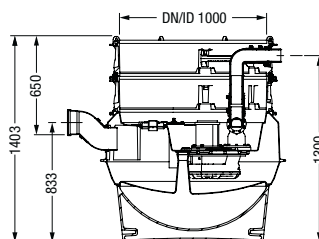
Con unità di controllo con sistema di autodiagnostica (SDS), batteria tampone e funzione logbook; centralina a protezione IP 54.

### Nota:

Al condotto di mandata deve essere collegato un tubo in PE

➤ **Installazione:** In combinazione con il modulo del pozzetto pagina 162 - 163

➤ **Accessori:** Pagina 164



### Versione Mono con una pompa

Pompa SPF	Tensione	Cod. art.
1400-S3	230 V	<b>874 20 00</b>
1500-S3	400 V	<b>874 20 01</b>
3000-S3	400 V	<b>874 20 02</b>
4500-S3	400 V	<b>874 20 03</b>

### Versione Duo con due pompe

Pompa SPF	Tensione	Cod. art.
1400-S3	230 V	<b>874 20 04</b>
1500-S3	400 V	<b>874 20 05</b>
3000-S3	400 V	<b>874 20 06</b>
4500-S3	400 V	<b>874 20 07</b>
1400-S1	230 V	<b>874 20 08</b>
1500-S1	400 V	<b>874 20 09</b>
3000-S1	400 V	<b>874 20 10</b>
4500-S1	400 V	<b>874 20 11</b>

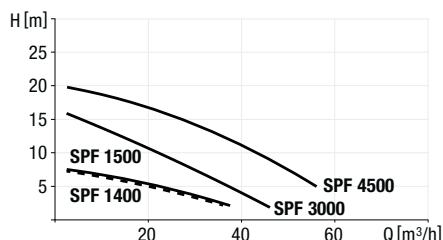
Modulo tecnico *Aqualift F XL* in combinazione con il modulo del pozzetto DN/ID 1000

Accesso DN/ID 600

Accesso DN/ID 800



### Diagramma pompa



### Tipo di pompa

Tensione	Amperaggio	Potenza di ingresso (P1)	Potenza (P2)	Capacità di pompaggio	Altezza di pompaggio
230 V	7.3 A	1.6 kW	1.1 kW	38 m³/h	7 m
400 V	2.7 A	1.4 kW	1.1 kW	40 m³/h	8 m
400 V	5.4 A	3.2 kW	2.7 kW	47 m³/h	16 m
400 V	7.5 A	4.5 kW	3.7 kW	55 m³/h	20 m

\*Definizione delle pompe S1 e S3 pagina 95