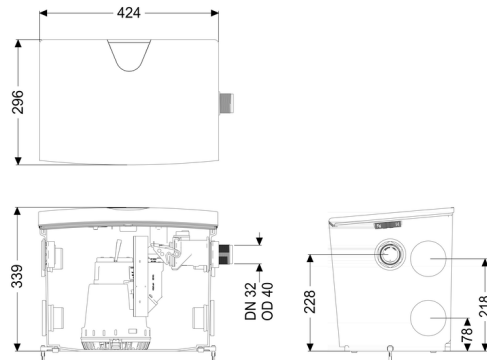
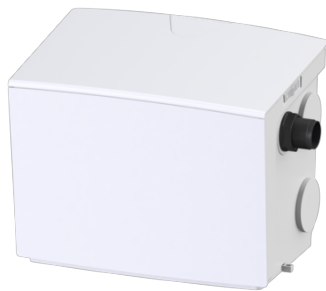


Poste de relevage Minilift S KTP 300, pose hors-sol



Informations sur l'article

Numéro d'article: 28561

GTIN: 4026092096970

Groupe de remise: 20

Description

Nature des eaux usées:

Type d'installation:

Eaux grises

à l'intérieur du bâtiment – pose hors sol à l'abri du gel

Variante:

Nature du système:

Type de commande:

Dispositif antiretour:

Ventilation:

Poste simple

Flotteur

intégré

Filtre à charbon actif

État à la livraison:

prêt au raccordement

Caractéristiques générales:

Couleur:

Norme:

blanc

EN 12050-2

Dimensions:

Longueur:

Largeur:

Hauteur:

425 mm

300 mm

340 mm

Cuve:

| | |
|---|------------|
| Nombre d'arrivée: | 5 ST |
| Diamètre nominal de l'arrivée (DN): | 40 |
| Volume de la cuve: | 30 l |
| Volume utile min.: | 5 l |
| Volume utile max.: | 12 l |
| Refoulement: | horizontal |
| Diamètre nominal de refoulement (DN): | 32 mm |
| Diamètre extérieur (DA) de refoulement: | 40 mm |
| Passage libre: | 10 mm |

Aide à l'installation:

| | |
|--|---------------------------------|
| Pompe: | KTP 300 |
| Nombre de pompes: | 1 |
| Capacité de refoulement maxi: | 8 m ³ /h |
| Hauteur de relevage maxi: | 6 m |
| Tension d'alimentation: | 230 V |
| Fréquence du réseau: | 50 Hz |
| Mode de fonctionnement: | S1 |
| Puissance P1: | 0,34 kW |
| Puissance P2: | 0,21 kW |
| Régime: | 2 800 U/min |
| Fusible requis (protection de ligne): | C 16 A |
| Température maximale du fluide refoulé (refoulement ininterrompu): | 40 °C |
| Resistance à l'eau chaude pendant une courte durée (2 min): | 80 °C |
| Type de raccord: | Fiche d'alimentation 2 pôles |
| Poids: | 4,5 kg |
| Type de roue: | Roue vortex |
| Longueur du câble d'alimentation de la pompe: | 5 m |
| Courant nominal: | 1,6 A |
| Catégorie de protection de la pompe: | IP 68 (3 m) |
| Classe de protection: | I |
| Type de câble d'alimentation de la pompe: | H07RN-F 3G, 1,5 mm ² |
| Surveillance de la température: | intégré |

Commande:

| | |
|--------------------------------|-----------|
| Type de détection du niveau: | mécanique |
| Nature de détection du niveau: | Flotteur |