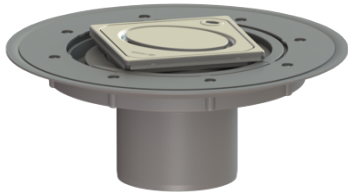


## Rehausse Variofix Système 100, Grille design Oval, 304, L 15



### Informations sur l'article

Numéro d'article: 47905

GTIN: 4026092028629

Groupe de remise: 10

### Avantages

- Divers couvercles de recouvrement
- Avec membrane d'étanchéité

### Description

Associée à un corps de base du système modulaire KESSEL, la rehausse est adaptée à un écoulement ponctuel en intérieur.

### Variante:

|  |                                    |
|--|------------------------------------|
| Systeme:   | 100                                |
| Nature d'étanchéité:   | étanchéité composite               |
| Étanchéité sur la rehausse:  | Membrane d'étanchéité jointe (MEj) |
| Classe d'influence de l'eau selon DIN 18534-1 (jusqu'à y compris): | W3-I                               |

### Dimensions:

|                                |                              |
|--------------------------------|------------------------------|
| Hauteur:                       | 120 mm                       |
| Diamètre:                      | 312 mm                       |
| Type de réglage de la hauteur: | Rehausse télescopique        |
| Rehausse:                      | réglable en trois dimensions |

### Caractéristiques fonctionnelles:

|  |                      |
|--|----------------------|
| Type de couvercle:                     | Grille design        |
| Grille Design:                         | Oval                 |
| Matériau du couvercle de recouvrement: | Acier inoxydable 304 |
| Couleur du couvercle:                  | argenté              |
| Classe de charge:                      | L 15 (EN 1253-1)     |
| Verrouillage:                          | Lock & Lift          |

**Grille:**

|                           |                      |
|---------------------------|----------------------|
| Cadre, longueur:          | 132 mm               |
| Cadre, largeur:           | 132 mm               |
| Matériau du cadre:        | Acier inoxydable 304 |
| Matériau de la rehausse : | ABS                  |