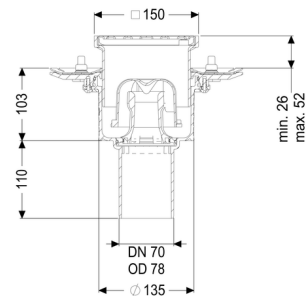
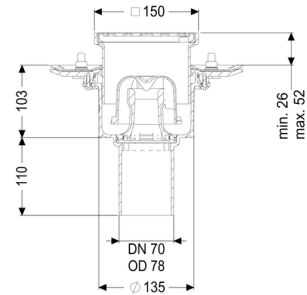


Siphon Ecoguss bride compr. DN 70, vertic., Grille



Informations sur l'article

Numéro d'article: 48878.11
GTIN: 4026092032848
Groupe de remise: 40

Avantages

- Insonorisation scientifiquement prouvé
- Normes de protection anti-incendie maximales

Description

Le siphon Ecoguss est un dispositif d'écoulement et est équipé d'une bride de compression ainsi que d'un dispositif anti-odeur amovible, d'un joint à lèvres et d'un cache de chantier.

La matière composite recyclable Ecoguss répond aux exigences les plus élevées en matière d'isolation acoustique, résiste à la température et est anti corrosion. Il résiste à des températures entre 100 et 400°C.

La bride de compression à boulons et vis en acier inoxydable pour pose ou soudure de la membrane d'étanchéité en bitume et bitume de polymérisation et de bandes d'étanchéité en composite et en élastomère. Seules les membranes d'étanchéités testées par le fabricant peuvent être utilisées. Le raccord d'écoulement est adapté au raccordement sur des tuyaux en fonte. Une liaison équipotentielle n'est pas requise.

Variante:

Systeme:	125
Dispositif anti-odeur:	compris
Étanchéité sur la rehausse:	Embout de raccordement
Étanchéité sur le corps de base:	Bride à coller (bride de compression)
Garde d'eau:	50 mm

Caractéristiques générales:

Diamètre nominal (DN):	70
Diamètre extérieur (DA):	78
Norme:	EN 1253-1

Dimensions:

Longueur:	273 mm
Largeur:	273 mm

Cuve:

Nombre de sortie:	1 ST
-------------------	------

Corps de base:

Matériau corps de base:	Ecoguss
Type de raccordement:	vertical
Type de réglage de la hauteur:	Rehausse télescopique
Rehausse:	réglable en hauteur

Caractéristiques fonctionnelles:

Type de couvercle:	Grille
Matériau du couvercle de recouvrement:	Acier inoxydable 304
Couleur du couvercle:	argenté
Hauteur maxi du revêtement:	25 mm

Classe de charge:	K 3 (EN 1253-1)
Longueur:	138 mm
Largeur:	138 mm
Surface:	Acier inoxydable poli
Verrouillage:	vissé

Grille:

Cadre, longueur:	150 mm
Cadre, largeur:	150 mm
Matériau du cadre:	ABS

Forme rehausse:	polygonale
Matériau de la rehausse :	ABS
Protection contre l'incendie:	Le produit est conforme aux normes de protection anti-incendie les plus élevées avec les équipements en option Fire-Kit et Quick-Fit d'une classe de résistance R 30 - R 120 (l'agrément technique général Z-19.17-1719, l'homologation de type Z-19.53-2414)