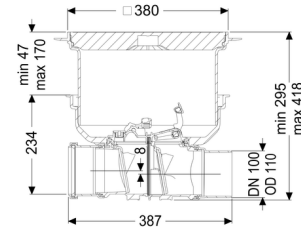
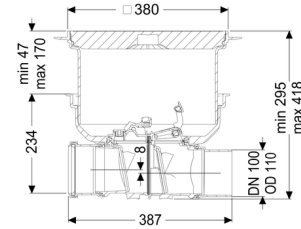


Clapet antiretour Staufix DN 100, Dalle, carrelable, Type 2 R



Informations sur l'article

Numéro d'article: 730100.10XR
 GTIN: 4026092076392
 Groupe de remise: 10

Avantages

- Clapet antirongeurs en option pour encore plus de sécurité
- Pose flexible, fourniture de différents couvercles de recouvrement pour la pose encastrée en dalle
- Également disponible comme kit modulaire

Description

Le clapet antiretour pour eaux usées sans matières fécales est équipé de deux clapets mécaniques qui ferment automatiquement en cas de reflux. Un clapet sert simultanément de verrouillage d'urgence à actionnement manuel.

Le système modulaire KESSEL permet aisément de transformer des systèmes existants en clapet antiretour StaufixControl.

Nature des eaux usées:
 Type d'installation:

Eaux grises
 à l'intérieur du bâtiment – pose encastrée en dalle

Variante:

Battant en acier inoxydable pour protection anti rongeurs:	oui
Nature d'étanchéité:	étanchéité composite
Verrouillage d'urgence:	oui
État à la livraison:	Prêt au raccordement (raccordement des pièces de jonction à prévoir sur site)
Protection antiretour:	Type 2
Nombre de clapets antiretours mécaniques:	2

Caractéristiques générales:

Diamètre nominal (DN):	100
Diamètre extérieur (DA):	110
Couleur:	noir
Norme:	EN 13564

Dimensions:

Longueur:	444 mm
Largeur:	444 mm
Dimensions d'encastrement, longueur:	750 mm
Dimensions d'encastrement, largeur:	750 mm

Cuve:

Profondeur de pose:	287 - 410 mm
Étanchéité aux eaux souterraines à partir du point bas de la cuve:	3.000 mm
Type de réglage de la hauteur:	Rehausse télescopique

Caractéristiques fonctionnelles:

Type de couvercle:	Couvercle carrelable
Matériau du couvercle de recouvrement:	Composite
Hauteur maxi du revêtement:	16 mm
Classe de charge:	K 3 (EN 1253-1)
Longueur:	366 mm
Largeur:	366 mm
Étanchéité:	étanche à l'eau
Verrouillage:	Lock & Lift
Hauteur de chute:	8 mm

