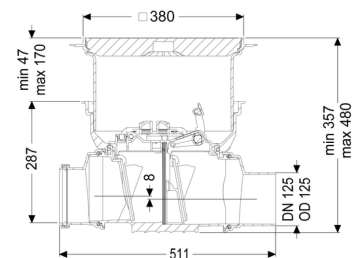
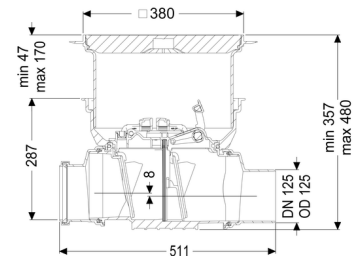


## Clapet antiretour StaufixControl DN 125, Dalle, carrelable, Type 2



### Informations sur l'article

Numéro d'article: 770125.10X  
 GTIN: 4026092076729  
 Groupe de remise: 10

### Avantages

- Message d'alarme optique et acoustique en cas de reflux
- Message de reflux radio (EnOcean) intégrable dans le système d'automatisation
- Pose flexible, fourniture de différents couvercles de recouvrement pour la pose encastrée en dalle

### Description

Le clapet antiretour pour eaux usées sans matières fécales est équipé de deux clapets mécaniques qui ferment automatiquement en cas de reflux. Un clapet sert simultanément de verrouillage d'urgence à actionnement manuel.

L'unité d'alarme à batterie dans le couvercle de verrouillage déclenche un message d'alarme optique et acoustique en cas de reflux. Il est possible, en option, de déclencher le message d'alarme via le protocole EnOcean d'un report d'alarme dans l'habitat ou de séparer une prise de commutation automatiquement du secteur.

Nature des eaux usées:

Eaux grises

Type d'installation: à l'intérieur du bâtiment – pose encastrée en dalle

### Variante:

Battant en acier inoxydable pour protection anti rongeurs:	non
Nature d'étanchéité:	étanchéité composite
Verrouillage d'urgence:	oui
État à la livraison:	Prêt au raccordement (raccordement des pièces de jonction à prévoir sur site)
Protection antiretour:	Type 2
Nombre de clapets antiretours mécaniques:	2

### Caractéristiques générales:

Diamètre nominal (DN):	125
Diamètre extérieur (DA):	125
Couleur:	noir
Norme:	EN 13564

### Dimensions:

Longueur:	511 mm
Largeur:	444 mm
Dimensions d'encastrement, longueur:	750 mm
Dimensions d'encastrement, largeur:	750 mm

### Cuve:

Profondeur de pose:	341 - 464 mm
Étanchéité aux eaux souterraines à partir du point bas de la cuve:	3.000 mm
Type de réglage de la hauteur:	Rehausse télescopique

### Caractéristiques fonctionnelles:

Type de couvercle:	Couvercle carrelable
Matériau du couvercle de recouvrement:	Composite
Hauteur maxi du revêtement:	16 mm
Classe de charge:	K 3 (EN 1253-1)
Longueur:	366 mm
Largeur:	366 mm
Étanchéité:	étanche à l'eau
Verrouillage:	Lock & Lift

Hauteur de chute: 8 mm

**Commande:**

Type de détection du niveau: pneumatique  
Nature de détection du niveau: Interrupteur manométrique