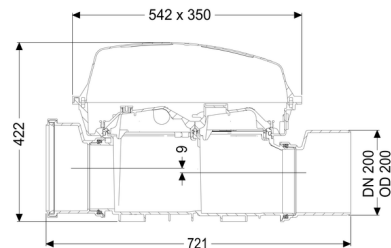
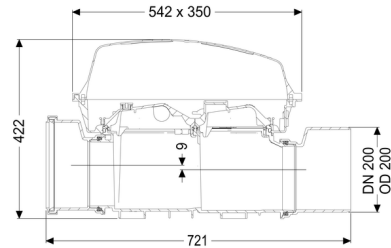
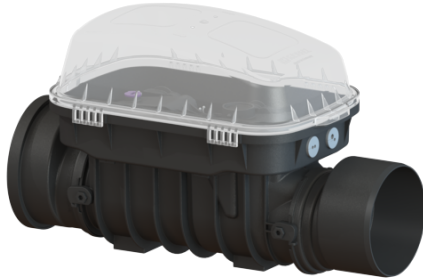


Tuyau de nettoyage Controlfix DN 200, hors sol



Informations sur l'article

Numéro d'article: 80200
GTIN: 4026092046623
Groupe de remise: 30

Avantages

- Transformable en toute facilité en Staufix SWA
- Staufix FKA ou Pumpfix F
- Accès
- rapide et sans outil pour le nettoyage
- Disponible comme kit complet ou modulaire

Description

Le tuyau de nettoyage premium pour eaux vannes et eaux grises permet d'accéder confortablement aux conduites pour eaux usées pour les travaux de révision et de maintenance.

Le système modulaire KESSEL permet aisément de transformer des systèmes existants en clapet antiretour premium Staufix SWA, Staufix FKA ou en clapet antiretour avec pompe Pumpfix F.

Nature des eaux usées:

Type d'installation:

État à la livraison:

Eaux grises et eaux vannes
à l'intérieur du bâtiment – sur la conduite
d'évacuation des eaux usées hors sol
prêt au raccordement

Caractéristiques générales:

| | |
|--|---------------------------------|
| Diamètre nominal (DN): | 200 |
| Diamètre extérieur (DA): | 200 |
| Remarque concernant le diamètre nominal: | Hydraulique correspond à DN 150 |
| Couleur: | noir |

Dimensions:

| | |
|-----------|--------|
| Longueur: | 486 mm |
| Largeur: | 350 mm |
| Hauteur: | 422 mm |

Corps de base:

| | |
|-----------------------|-----------------------------------|
| Type de raccordement: | avec extrémité pointue et manchon |
|-----------------------|-----------------------------------|

Caractéristiques fonctionnelles:

| | |
|--|---------------------|
| Type de couvercle: | Capot de protection |
| Matériau du couvercle de recouvrement: | Composite |
| Couleur du couvercle: | transparent |
| Longueur: | 542 mm |
| Largeur: | 350 mm |
| Hauteur: | 165 mm |
| Verrouillage: | Fermeture à clip |
| Hauteur de chute: | 9 mm |