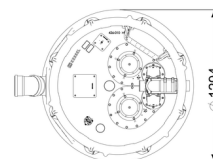
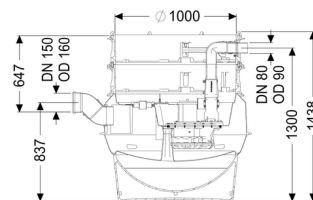
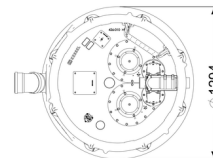
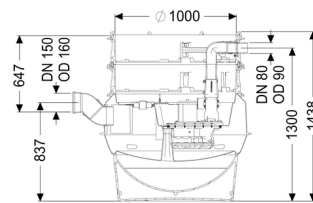


## Station de relevage Aquapump F XL Duo, SPF 1500-S1



### Informations sur l'article

Numéro d'article: 8742009  
GTIN: 4026092068649  
Groupe de remise: 60

### Avantages

- Sécurité maximale
- Pose flexible
- Avantages d'une meilleure hygiène de maintenance et de réparation

### Description

La station de relevage pour eaux vannes et eaux grises est équipée d'une pompe submersible, d'un dispositif antiretour ainsi que d'un dispositif d'arrêt pour la conduite de refoulement. La cuve en polyéthylène (PE) résistante dans le temps intègre un compartiment de pompe fermé (pose sèche) avec une trappe d'accès vissée.

La commande est effectuée par un gestionnaire convivial, qui peut être connecté en option à la gestion du bâtiment via un contact sec ou qui peut transmettre des messages d'alarme et de défauts via une interface GSM.

Grâce au système modulaire KESSEL, différentes rehausses ou variantes de module rehausse sont disponibles comme accessoires.

Nature des eaux usées: Eaux vannes  
Type d'installation: à l'extérieur des bâtiments – pose enterrée, à l'intérieur du bâtiment – pose encastrée en dalle

#### Variante:

Nature du système: Poste double  
Pose: Pose sèche  
Dispositif d'arrêt: Dispositif d'arrêt en composite  
Type de commande: Gestionnaire  
Dispositif antiretour: intégré  
Échelle d'accès: oui  
Remarque concernant la profondeur de pose: Variante pose grande profondeur, en combinaison avec le module rehausse

État à la livraison: Prémonté pour le montage final à prévoir sur site (montage des pompes et capteurs ainsi que le raccordement du gestionnaire à prévoir sur site)

#### Caractéristiques générales:

Couleur: noir  
Norme: EN 12050-1

#### Dimensions:

Longueur: 1 295 mm  
Largeur: 1 295 mm  
Hauteur: 1 403 mm

#### Cuve:

Nombre d'arrivée: 1 ST  
Diamètre nominal de l'arrivée (DN): 150  
Diamètre nominal de l'arrivée (DA): 160 mm  
Distance entre le tuyau d'arrivée et le fond de la cuve: 753 mm  
Distance du milieu du tube de sortie jusqu'au fond de la cuve: 1 300 mm  
Distance du milieu du tube d'arrivée jusqu'au fond de la cuve: 833 mm  
Volume de la cuve: 335 l  
Volume utile: 160 l  
Refoulement: horizontal  
Diamètre nominal de refoulement (DN): 80 mm  
Diamètre extérieur (DA) de refoulement: 90 mm  
Raccord de purge d'air (DN): 70 mm

|  |          |
|--|----------|
| Étanchéité aux eaux souterraines à partir du point bas de la cuve: | 3 000 mm |
| Largeur hors tout de la cuve (LW):                                 | 1 000 mm |
| Passage libre:   | 40 mm    |

#### Aide à l'installation:

|  |                                 |
|--|---------------------------------|
| Pompe:   | SPF 1500                        |
| Nombre de pompes:  | 2                               |
| Capacité de refoulement maxi:                                      | 40 m <sup>3</sup> /h            |
| Hauteur de relevage maxi:  | 8 m                             |
| Mode de fonctionnement:  | S1                              |
| Puissance P1:  | 1,4 kW                          |
| Puissance P2:  | 1,1 kW                          |
| Régime:  | 1 415 U/min                     |
| Température maximale du fluide refoulé (refoulement ininterrompu): | 40 °C                           |
| Type de raccord:   | Raccordement direct             |
| Poids:   | 27 kg                           |
| Type de roue:  | Roue vortex                     |
| Longueur du câble d'alimentation de la pompe:                      | 10 m                            |
| Courant nominal:   | 2,7 A                           |
| Catégorie de protection de la pompe:                               | IP 68 (3 m/48h)                 |
| Classe de protection:  | I                               |
| Type de câble d'alimentation de la pompe:                          | H07RN-F 7G, 1,5 mm <sup>2</sup> |
| Surveillance de la température:                                    | intégré                         |
| Facteur de puissance Cos phi:                                      | 0,77                            |
| Classe d'isolation:  | F                               |

#### Commande:

|   |               |
|---|---------------|
| Gestionnaire:                                     | Comfort       |
| Tension de service:                               | 400 V         |
| Fréquence du réseau:                              | 50 Hz         |
| Système d'autodiagnostic (SDS):                   | oui           |
| Pile de sauvegarde:                               | oui           |
| Écran d'affichage à plusieurs lignes:             | oui           |
| Fonction journal:                                 | oui           |
| Interface GSM:                                    | oui           |
| Contact sec:                                      | oui           |
| Fusible requis (Protection de la ligne):          | 3 x C 16 A    |
| Disjoncteur du moteur:                            | oui           |
| Type de protection du gestionnaire:               | IP 54         |
| Longueur du câble d'alimentation du gestionnaire: | 0 m           |
| Type de détection du niveau:                      | pneumatique   |
| Nature de détection du niveau:                    | Tube plongeur |
| Dispositif d'alarme:                              | Tube plongeur |

