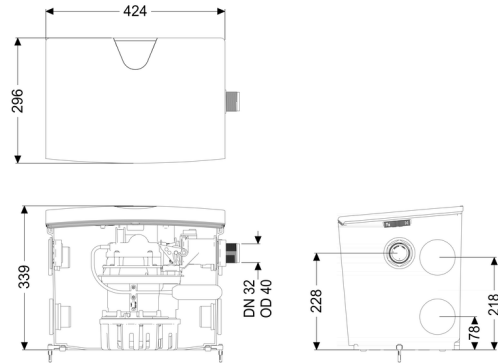
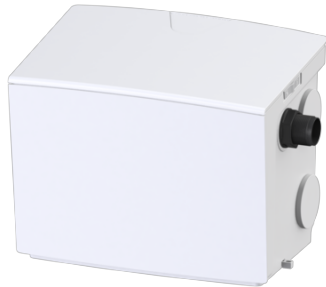


## Impianto sollevamento Minilift S GTF 1000, resistant, install.in appoggio



### Informazioni sull'articolo

Cod. Art.: 28563C  
 GTIN (EAN): 4026092097021  
 Gruppo di prezzo: 20

### Descrizione

Tipo di acque di scarico:  
 Situazione di installazione:

acque di scarico senza sostanze fecali  
 all'interno degli edifici – installazione d'appoggio

### Versione:

Tipo d'impianto:  
 Comando della pompa:  
 Blocco antiriflusso:  
 Resistente :

Impianto mono  
 Galleggiante  
 integrato  
 Resistente ai fluidi contenenti sale, alle acque di scarico degli impianti di addolcimento e all'acqua di scarico contenente condensa degli impianti di riscaldamento  
 Filtro carbone attivo

Ventilazione:

Condizioni di consegna:

pronto per l'uso

### Caratteristiche generali:

Colore:  
 Norma:

bianco  
 EN 12050-2

**Dimensioni:**

Lunghezza:	425 mm
Larghezza:	300 mm
Altezza:	340 mm

**Contenitore:**

Numero di entrate:	5 ST
Larghezza nominale (DN) dell'entrata:	40, 50
Volume del serbatoio:	30 l
Volume di pompaggio:	7 l
Uscita in pressione:	orizzontale
Uscita in pressione (DN):	32 mm
Uscita in pressione (DA):	40 mm
Passaggio libero:	10 mm

**Trasportatore:**

Pompa:	GTF 1000 resistant
Numero di pompe:	1
Portata max.:	14,5 m <sup>3</sup> /h
Prevalenza max.:	10 m
Tensione di funzionamento:	230 V
Frequenza di rete:	50 Hz
Tipo di funzionamento:	S3 - 50%
Potenza P1:	1,27 kW
Potenza P2:	0,73 kW
Numero di giri:	2.800 U/min
Protezione necessaria (protezione di linea):	C 16 A
Temperatura materiale (permanente) max.:	40 °C
Resistenza all'acqua calda per un breve periodo (2 min):	80 °C
Tipo di collegamento:	Schuko a 2 poli
Peso:	10 kg
Tipo di girante:	Girante libera
Lunghezza del cavo di alimentazione della pompa:	5 m
Corrente nominale:	5,6 A
Tipo di protezione della pompa:	IP 68 (3 m)
Classe di protezione:	I
Tipo di cavo di collegamento della pompa:	H07RN-F 3G 1,0 mm <sup>2</sup>
Monitoraggio della temperatura:	integrato

**Comando:**

Tipo di rilevazione del livello:

meccanico

Strumento di rilevazione del livello:

Galleggiante