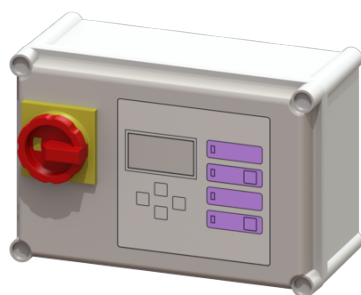


Centralina Comfort 400 V, Aqualift Mono, 4,0-6,3 A



Informazioni sull'articolo

Cod. Art.: 28756
GTIN (EAN): 4026092055014
Gruppo di prezzo: 20

Descrizione

Centralina Comfort adatta agli impianti singoli da 400 V. menù di navigazione intuitivo con display multi-riga. Con sistema di auto-diagnostica (SDS) e funzione di promemoria per la manutenzione successiva. Visualizzazione dei valori di lettura attuali. Facile impostazione dei parametri rilevanti per il funzionamento, contatore ore di funzionamento.

Inoltre opzionale dei messaggi di allarme e dei disturbi collettivi tramite interfaccia GSM.

Versione:

Tipo d'impianto: Impianto mono
Serie: ab 03/2010

Caratteristiche generali:

Colore: grigio

Comando:

| | |
|------------------------------------|---------|
| Centralina: | Comfort |
| Tensione di funzionamento: | 400 V |
| Frequenza di rete: | 50 Hz |
| Sistema di auto-diagnostica (SDS): | sì |
| Batteria tampone: | sì |
| Display multi-riga: | sì |
| Funzione di diario d'esercizio: | sì |
| Interfaccia USB: | no |
| Interfaccia GSM: | sì |
| Contatto a potenziale zero: | sì |
| Interruttore salvamotore: | sì |

| | |
|------------------------------------------------------|-----------|
| Corrente nominale: | 4 - 6,3 A |
| Tipo di protezione della centralina: | IP54 |
| Lunghezza del cavo di alimentazione alla centralina: | 0 m |