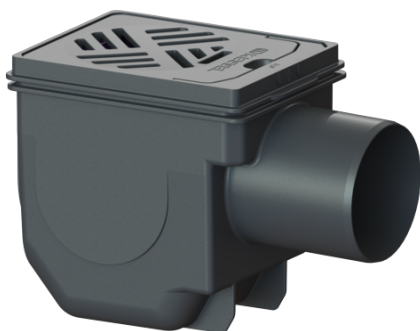


## Scarico per cantina DN 100, Griglia nera, 150 x 190 mm



### Informazioni sull'articolo

Cod. Art.: 33101  
GTIN (EAN): 4026092007860  
Gruppo di prezzo: 10

### Vantaggi

- Chiusura antiodore integrata
- Cestello raccolta fanghi incluso

### Descrizione

Lo scarico per cantina in materiale plastico per l'installazione a pavimento è dotato di una chiusura antiodore e di un cestello raccolta fanghi. Il rialzo con griglia a feritoie è regolabile in altezza telesopicamente.

#### Versione:

Chiusura antiodore: incluso

Altezza dell'acqua di sbarramento: 50 mm

#### Caratteristiche generali:

Larghezza nominale (DN): 100  
Diametro esterno (DA): 110  
Norma: EN 1253-1

#### Dimensioni:

Lunghezza: 285 mm  
Larghezza: 170 mm  
Dimensione di installazione – lunghezza: 320 mm  
Dimensione di installazione – larghezza: 190 mm

#### Contenitore:

Profondità di posa: 210 - 240 mm

#### Corpo base:

Materiale corpo base:	PP
Tipo di bocchettone:	laterale
Tipo di regolazione in altezza:	rialzo telescopico
Possibilità di regolazione in altezza:	25 - 55 mm

#### **Caratteristiche di copertura:**

Tipo di copertura:	Griglia a feritoia
Materiale della copertura :	Materiale plastico
Colore della copertura:	nero
Classe di carico:	K 3 (EN 1253-1)
Lunghezza:	150 mm
Larghezza:	190 mm
Cestello di raccolta fanghi:	sì
Blocco:	posato

#### **Griglia:**

Lunghezza del telaio:	200 mm
Larghezza del telaio:	159 mm
Materiale della cornice:	Materiale plastico
Materiale del rialzo:	Materiale plastico
Capacità di scarico (l/s) con 20 mm di accumulo di acqua:	1,8 l/s