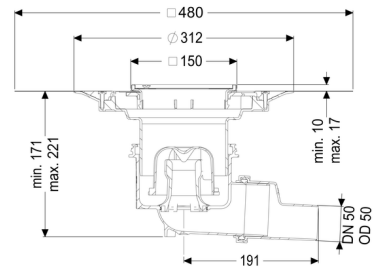


Scarico di pavimenti e soffitti Practicus DN 50, laterale, Impermeabil, Griglia a feritoie



Informazioni sull'articolo

Cod. Art.: 45150.51
GTIN (EAN): 4026092052679
Gruppo di prezzo: 10

Vantaggi

- Igiene:
- materiale igienico, assolutamente durevole e privo di corrosione
- Protezione antincendio: abbinabile alla protezione antincendio ed anti-gas combusto Fire-Kit
- Protezione sonora: eccezionale effetto di isolamento acustico confermato dall'istituto Fraunhofer

Descrizione

Lo scarico di pavimenti e soffitti Practicus in materiale plastico è destinato al drenaggio a punto ed è dotato di un bordo di connessione, di una chiusura antiodore rimovibile, di una guarnizione a labbro e di una copertura protettiva per cantiere. Rialzo regolabile in altezza telescopicamente in ABS incluso.

Lo scarico soddisfa particolari requisiti di isolamento sonoro secondo la misurazione dell'istituto Fraunhofer di Stoccarda.

Il bocchettone di uscita è adatto al collegamento ai tubi SML. Con possibilità di collegamento per collegamento equipotenziale.

Versione:

Sistema:	125
Chiusura antiodore:	incluso
Tipo di tenuta:	Guarnizione termosaldada

Guarnizione termosaldata sul rialzo:	Membrana impermeabilizzante (db) da incollare secondo norma DIN 18534
Guarnizione termosaldata sul corpo base:	Bordo di connessione
Altezza dell'acqua di sbarramento:	50 mm

Caratteristiche generali:

Larghezza nominale (DN):	50
Diametro esterno (DA):	50
Norma:	EN 1253-1

Contenitore:

Numero di uscite:	1 ST
-------------------	------

Corpo base:

Materiale corpo base:	PP
Tipo di bocchettone:	laterale
Tipo di regolazione in altezza:	rialzo telescopico
Possibilità di regolazione in altezza:	10 - 18 mm
Rialzo:	regolabile in tre dimensioni

Caratteristiche di copertura:

Tipo di copertura:	Griglia a feritoia
Design della griglia:	Kessel
Materiale della copertura :	Acciaio inox
Colore della copertura:	argento
Classe di carico:	K 3 (EN 1253-1)
Lunghezza:	138 mm
Larghezza:	138 mm
Blocco:	avvitato

Griglia:

Lunghezza del telaio:	150 mm
Larghezza del telaio:	150 mm
Materiale della cornice:	Acciaio inox

Materiale del rialzo:	ABS
Capacità di scarico (l/s) con 20 mm di accumulo di acqua:	1,6 l/s