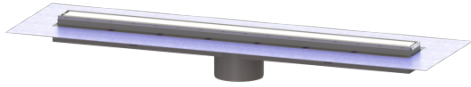


## Rialzo Linearis Comfort L: 950 mm, Sistema 125, WaD, K 3



### Informazioni sull'articolo

Cod. Art.: 48930M  
GTIN (EAN): 4026092079065  
Gruppo di prezzo: 10

### Vantaggi

- Design individuale con copertura in acciaio inox girevole
- I più elevati standard di protezione antincendio
- Profondità di installazione ridotta

### Descrizione

Il rialzo Linearis Comfort è adatto al drenaggio lineare all'interno, in combinazione con un corpo base del sistema modulare KESSEL 125.

#### Versione:

|  |   |
|--|---|
| Sistema:                               | 125   |
| Chiusura antiodore:                    | incluso   |
| Tipo di tenuta:                        | Guarnizione termosaldata  |
| Apertura per l'acqua di infiltrazione: | aperta  |
| Guarnizione termosaldata sul rialzo:   | Membrana impermeabilizzante montata in fabbrica (WaD) secondo norma DIN 18534 |

#### Classe di esposizione all'acqua a norma 18534-1 (fino al valore indicato compreso):: W3-I

|                                    |       |
|------------------------------------|-------|
| Altezza dell'acqua di sbarramento: | 50 mm |
|------------------------------------|-------|

#### Caratteristiche generali:

|                          |     |
|--------------------------|-----|
| Larghezza nominale (DN): | 125 |
| Diametro esterno (DA):   | 125 |

#### Dimensioni:

|            |          |
|------------|----------|
| Larghezza: | 243 mm   |
| Altezza:   | 115 mm   |
| null:      | 1.015 mm |

**Caratteristiche di copertura:**

|                             |                                 |
|-----------------------------|---------------------------------|
| Tipo di copertura:          | Copertura in acciaio inox       |
| Design della griglia:       | piastrellabile in via opzionale |
| Materiale della copertura : | Acciaio inox                    |
| Colore della copertura:     | argento, selezionabile          |
| Classe di carico:           | K 3 (EN 1253-1)                 |
| Blocco:                     | posato                          |

**Griglia:**

|                          |              |
|--------------------------|--------------|
| Lunghezza del telaio:    | 950 mm       |
| Larghezza del telaio:    | 66 mm        |
| Materiale della cornice: | Acciaio inox |

|   |         |
|---|---------|
| Materiale del rialzo:                                     | ABS     |
| Capacità di scarico (l/s) con 10 mm di accumulo di acqua: | 1,1 l/s |
| Capacità di scarico (l/s) senza accumulo di acqua:        | 1 l/s   |