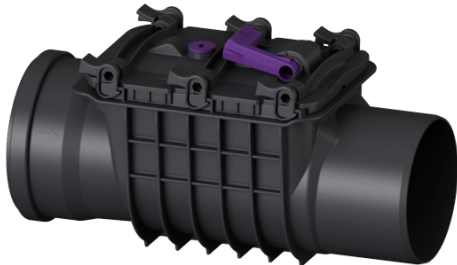


## Valvola antiriflusso Staufix Basic DN 150, Tipo 2, con chiusura di emerg.



### Informazioni sull'articolo

Cod. Art.: 73150  
GTIN (EAN): 4026092002445  
Gruppo di prezzo: 10

### Vantaggi

- La valvola a cerniera contro i roditori opzionale garantisce una sicurezza supplementare.
- Manutenzione e pulizia veloci senza l'ausilio di utensili
- L'ideale per il risanamento: può essere montata anche successivamente nella tubazione preesistente

### Descrizione

La valvola antiriflusso per le acque di scarico senza materie fecali è dotata di due cerniere meccaniche, le quali si chiudono in automatico in caso di ristagno. Una cerniera serve contemporaneamente come chiusura d'emergenza bloccabile manualmente.

Tipo di acque di scarico: acque di scarico senza sostanze fecali  
Situazione di installazione: all'interno degli edifici – canale di scarico non interrato

### Versione:

Clapet in acciaio inox per protezione contro i roditori:	no
Chiusura di emergenza:	sì
Condizioni di consegna:	pronto all'installazione
Protezione antiriflusso:	Tipo 2
Numero di valvole meccaniche antiriflusso:	2

### Caratteristiche generali:

Larghezza nominale (DN):	150
Diametro esterno (DA):	160
Norma:	EN 13564

**Dimensioni:**

Lunghezza: 450 mm

Larghezza: 200 mm

Altezza: 280 mm

Salto di pendenza: 9 mm

Coperchio di chiusura: Chiusura rapida