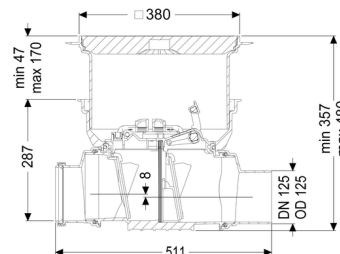


Valvola antiriflusso StaufixControl DN 125, Pavimento, piastrellabile, Tipo 2



Informazioni sull'articolo

Cod. Art.: 770125.10X
 GTIN (EAN): 4026092076729
 Gruppo di prezzo: 10

Vantaggi

- messaggio d'allarme ottico e acustico in caso di ristagno
- Messaggio di ristagno via radio (EnOcean) integrabile nel sistema di controllo
- Montaggio flessibile, disponibilità di diverse coperture per l'installazione nel pavimento

Descrizione

La valvola antiriflusso per le acque di scarico senza materie fecali è dotata di due cerniere meccaniche, le quali si chiudono in automatico in caso di ristagno. Una cerniera serve contemporaneamente come chiusura d'emergenza bloccabile manualmente.

L'unità di manutenzione a batteria nel coperchio emette un messaggio di allarme ottico e acustico in caso di ristagno. Il messaggio di allarme può, in via opzionale, attivare un segnalatore a distanza nell'ambiente domestico mediante il protocollo EnOcean, oppure prendere in automatico una presa di commutazione dalla rete.

Tipo di acque di scarico:

acque di scarico senza sostanze fecali

Situazione di installazione:

all'interno degli edifici – installazione nel pavimento

Versione:

Clapet in acciaio inox per protezione contro i roditori:

no

Tipo di tenuta:

Guarnizione termosaldada

Chiusura di emergenza:

sì

Condizioni di consegna:	Pronto all'installazione (i pezzi di collegamento devono essere collegati in cantiere)
Protezione antiriflusso:	Tipo 2
Numero di valvole meccaniche antiriflusso:	2

Caratteristiche generali:

Larghezza nominale (DN):	125
Diametro esterno (DA):	125
Colore:	nero
Norma:	EN 13564

Dimensioni:

Lunghezza:	511 mm
Larghezza:	444 mm
Dimensione di installazione – lunghezza:	750 mm
Dimensione di installazione – larghezza:	750 mm

Contenitore:

Profondità di posa:	341 - 464 mm
Resistenza all'acqua freatica dal fondo serbatoio:	3.000 mm
Tipo di regolazione in altezza:	rialzo telescopico

Caratteristiche di copertura:

Tipo di copertura:	piastra di copertura piastrellabile
Materiale della copertura :	Materiale plastico
Altezza max. del rivestimento:	16 mm
Classe di carico:	K 3 (EN 1253-1)
Lunghezza:	366 mm
Larghezza:	366 mm
Tenuta:	a tenuta stagna
Blocco:	Lock & Lift
Salto di pendenza:	8 mm

Comando:

Tipo di rilevazione del livello:	pneumatica
Strumento di rilevazione del livello:	Pressostato

