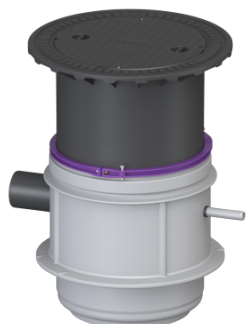


Stazio. pompaggio Aquapump Medium Duo, STZ 1000, 800-1250 mm, A



Informazioni sull'articolo

Cod. Art.: 826711A
GTIN (EAN): 4026092077672
Gruppo di prezzo: 60

Vantaggi

- rialzo regolabile in altezza

Descrizione

La stazione di pompaggio per acque di scarico contenenti sostanze fecali è adatta all'installazione interrata ed è dotata di un claplet di non ritorno per il tubo di mandata. Il serbatoio in PE-LLD è resistente ai fluidi aggressivi e può essere fornito con coperture di classi di carico A, B o D. La pompa con tritatore garantisce la massima sicurezza di funzionamento. I componenti sono preassemblati per il montaggio finale in loco. Superfici libere per lo sfiato e il tubo per cavi incluse.

Tipo di acque di scarico: acque di scarico con e senza sostanze fecali
Situazione di installazione: all'esterno degli edifici – installazione interrata

Versione:

Tipo d'impianto:	Impianto doppio
Installazione:	Installazione con pompe sommerse
Comando della pompa:	Centralina
Blocco antiriflusso:	integrato
Scalette:	no
Guarnizione passante per il condotto di aerazione (DN):	100 mm
Guarnizione passante per il tubo vuoto per cavi (DN):	100 mm

Caratteristiche generali:

Norma: EN 12050-1

Dimensioni:

Lunghezza:	1.000 mm
Larghezza:	806 mm

Diametro:	809 mm
Diametro interno (DI):	600

Contenitore:

Numero di entrate:	1 ST
Larghezza nominale (DN) dell'entrata:	150
Altezza tubo di entrata rispetto al fondo del serbatoio:	400 mm
Altezza centro tubo di uscita rispetto al fondo del serbatoio:	482 mm
Altezza centro tubo di entrata rispetto al fondo del serbatoio:	475 mm
Collegamento tubo per cavi (DN):	100 mm
Volume di pompaggio:	30 l
Uscita in pressione:	orizzontale
Uscita in pressione (DN):	32 mm
Uscita in pressione (DA):	40 mm
Profondità di posa:	800 - 1.250 mm
Collegamento di sfiato (DN):	100 mm
Resistenza all'acqua freatica dal fondo serbatoio:	2.500 mm
Diametro interno del serbatoio (DI):	600 mm
Sistema di pozzetto:	LW 600

Caratteristiche di copertura:

Tipo di copertura:	Piastra di copertura rotonda
Classe di carico:	A 15 (EN 124)

Trasportatore:

Pompa:	STZ 1000
Numero di pompe:	2
Portata max.:	11,5 m ³ /h
Prevalenza max.:	10 m
Tensione di funzionamento:	230 V
Frequenza di rete:	50 Hz
Tipo di funzionamento:	S3 - 50%
Potenza P1:	1,2 kW
Potenza P2:	0,69 kW
Numero di giri:	2.800 U/min
Protezione necessaria (protezione di linea):	C 16 A
Temperatura materiale (permanente) max.:	40 °C
Tipo di collegamento:	Schuko a 2 poli
Peso:	10 kg
Tipo di girante:	Trituratore

Lunghezza del cavo di alimentazione della pompa:	10 m
Corrente nominale:	5,2 A
Tipo di protezione della pompa:	IP 68 (3 m)
Classe di protezione:	I
Classe di isolamento:	F

Comando:

Centralina:	Comfort
Tensione di funzionamento:	230 V
Frequenza di rete:	50 Hz
Sistema di auto-diagnostica (SDS):	sì
Batteria tampone:	sì
Display multi-riga:	sì
Funzione di diario d'esercizio:	sì
Interfaccia USB:	sì
Interfaccia GSM:	sì
Contatto a potenziale zero:	sì
Interruttore salvamotore:	sì
Tipo di protezione della centralina:	IP54
Tipo di rilevazione del livello:	pneumatica
Strumento di rilevazione del livello:	Campana ad immersione
Dispositivo di allarme:	sonda ottica