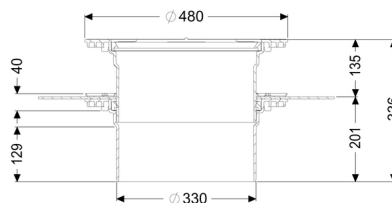
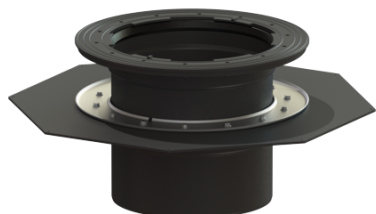


Prolunga Pavimento, per il calcestruzzo imp.



Informazioni sull'articolo

Cod. Art.: 830075

GTIN (EAN): 4026092076897

Gruppo di prezzo: 10

Descrizione

Prolunga con flangia per l'installazione nel calcestruzzo imp., set di tenuta incluso, composto da contro-flangia in acciaio inox, con viti, guaina impermeabilizzante in elastomero in NK/SBR d:

700 mm, estensione massima

Versione:

Guarnizione:

Guarnizione a labbro

Caratteristiche generali:

Materiale:

Materiale plastico

Colore:

nero

Dimensioni:

Diametro:

480 mm