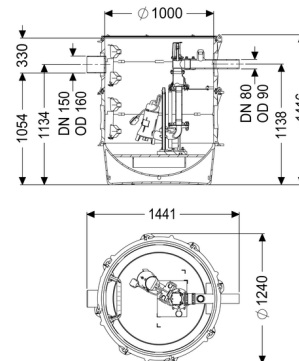


Stazione di pompaggio Aquapump XL Mono, STZ 1400-S1



Informazioni sull'articolo

Cod. Art.: 8743032
 GTIN (EAN): 4026092078976
 Gruppo di prezzo: 60

Vantaggi

- Massima sicurezza
- Installazione flessibile
- Capacità di trattare anche grandi quantità di acque di scarico non contenenti sostanze fecali

Descrizione

The pumping station for faecal-free wastewater is equipped with a submersible pump and a backflow preventer. The collection tank made of permanently resistant polymer (PE) has an open pump tank with universal connection options. Quick-release closures enable the integrated components to be removed easily.

The KESSEL modular system provides different engineering chamber options as accessories for the further layout.

Tipo di acque di scarico:

acque di scarico senza sostanze fecali

Versione:

Tipo d'impianto:	Impianto mono
Installazione:	Installazione con pompe sommerse
Paletta di chiusura:	Paletta di chiusura in materiale plastico
Comando della pompa:	Galleggiante
Blocco antiriflusso:	integrato
Scalette:	sì
Guarnizione passante per il condotto di aerazione (DN):	100 mm
Guarnizione passante per il tubo vuoto per cavi (DN):	100 mm

Condizioni di consegna:

Premontato per il montaggio finale in cantiere
(pompa e sensori devono essere montati in cantiere
e la centralina deve essere collegata)

Caratteristiche generali:

Colore: nero
Norma: EN 12050-2

Dimensioni:

Lunghezza: 1.300 mm
Larghezza: 1.300 mm
Altezza: 1.416 mm

Contenitore:

Numero di entrate: 1 ST
Larghezza nominale (DN) dell'entrata: 150
Larghezza nominale (DA) dell'entrata: 160 mm
Volume di pompaggio: 210 l
Uscita in pressione: orizzontale
Uscita in pressione (DN): 80 mm
Uscita in pressione (DA): 90 mm
Resistenza all'acqua freatica dal fondo serbatoio: 3.000 mm
Diametro interno del serbatoio (DI): 1.000 mm

Trasportatore:

Pompa: GTF 1400
Numero di pompe: 1
Portata max.: 31 m³/h
Prevalenza max.: 10,5 m
Tensione di funzionamento: 230 V
Frequenza di rete: 50 Hz
Tipo di funzionamento: S1
Potenza P1: 1,5 kW
Potenza P2: 1,1 kW
Numero di giri: 2.900 U/min
Protezione necessaria (protezione di linea): C 16 A
Temperatura materiale (permanente) max.: 40 °C
Tipo di collegamento: Schuko a 2 poli
Peso: 22 kg
Tipo di girante: Girante libera
Lunghezza del cavo di alimentazione della pompa: 10 m

Corrente nominale:	6,5 A
Tipo di protezione della pompa:	IP 68 (20m)
Classe di protezione:	I
Tipo di cavo di collegamento della pompa:	H07RN-F 3G 1,5 mm ²
Monitoraggio della temperatura:	integrato
Cos ϕ – fattore di potenza:	0,99
Classe di isolamento:	H

Comando:

Interruttore salvamotore:	sì
Strumento di rilevazione del livello:	Galleggiante