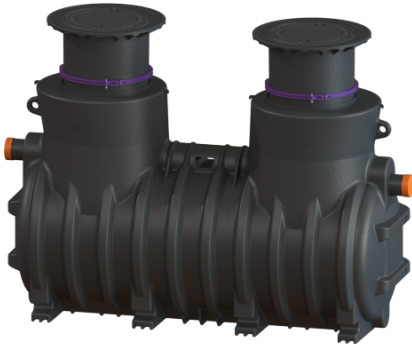


## Separato. grassi EasyClean ground NS 10, Standard, 740-1175 mm, Classe A/B



### Informazioni sull'articolo

Cod. Art.: 93010/120B  
GTIN (EAN): 4026092025796  
Gruppo di prezzo: 60

### Vantaggi

- Rialzo telescopico con piastra di copertura tenuta antiodore in diverse classi di carico
- A tenuta stagna, resistente alle acque di scarico aggressive
- Funzionamento a bassa manutenzione

### Descrizione

Il separatore per acque di scarico contenenti grassi è adatto all'installazione interrata e non necessita di componenti metallici nel serbatoio. Il serbatoio di raccolta in materiale plastico resistente nel tempo (PE) è dotato di un sedimentatore di fanghi integrato e include una base arrotondata per uno smaltimento rapido e pulito. L'accesso per la pulizia e la manutenzione è possibile attraverso uno o più coperchi di ispezione.

Lo smaltimento manuale avviene con il serbatoio aperto.

Garanzia di 20 anni sul materiale PE.

Situazione di installazione: all'esterno degli edifici – installazione interrata

### Versione:

Tipo di smaltimento:	manuale con tubo flessibile di aspirazione
Variante di smaltimento:	Standard
Dispositivo di riempimento a norma DIN 1988:	no
Dimensioni nominali (NS):	10
Oblò d'ispezione:	no
Sistema Schredder-Mix:	no
SonicControl:	no
Portata (DIN 19901):	E2
Indicazione sulla profondità di posa :	Installazione interrata, profondità antigelo 1200 mm
Condizioni di consegna:	Pronto all'installazione (i pezzi di collegamento devono essere collegati in cantiere)

**Caratteristiche generali:**

Materiale:	PE
Norma:	EN 1825, DIN 4040-100

**Dimensioni:**

Lunghezza max.:	3.062 mm
Lunghezza d'ingombro:	2.910 mm
Larghezza d'ingombro:	1.200 mm
T S-TC:	220 mm
S-TC:	700 - 1.800 mm

**Contenitore:**

Larghezza nominale (DN) dell'entrata:	150
Larghezza nominale (DA) dell'entrata:	160 mm
Larghezza nominale (DN) dell'uscita:	150
Larghezza nominale (DA) della uscita:	160 mm
Altezza tubo di entrata rispetto al fondo del serbatoio:	1.100 mm
Altezza tubo di uscita rispetto al fondo del serbatoio:	1.030 mm
Profondità di posa:	740 - 1.175 mm
Resistenza all'acqua freatica dal fondo serbatoio:	1.320 mm
Diametro interno dell'accesso (DI):	600 mm
Sistema di pozzetto:	Cisterna
Collegamento del bocchettone di entrata/uscita:	Tubi PE HD a norma DIN 19537, tubi KG PVC a norma DIN 19534, PP o AS
Tipo di regolazione in altezza:	rialzo telescopico, inclinabile di 5 gradi

**Caratteristiche di copertura:**

Tipo di copertura:	Piastra di copertura
Materiale della copertura :	Ghisa grigia
Colore della copertura:	nero
Classe di carico:	B 125 (EN 124)
Altezza:	95 mm
Tenuta:	tenuta antiodore e a tenuta stagna
Blocco:	sbloccato

**Contenuto di acque di scarico:**

Contenuto del separatore:	1.600 l
Volume complessivo:	2.600 l
Contenuto del sedimentatore:	1.000 l
Quantità di grassi accumulabile:	400 l

**Comando:**

Centralina:	no
-------------	----