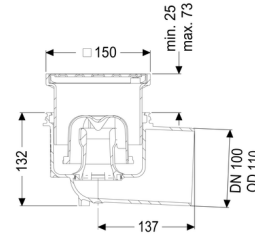


Projectafvoer Ecoguss DN 100, horizontaal, Sleufrooster



Artikel informatie

Artikel nr.: 48311.11
GTIN: 4026092034248
Korting groep: 40

Voordelen

- Geavanceerde composiet Ecoguss
- Hoogste brandbeveiligingsstandaarden
- Wetenschappelijk bewezen geluidsisolatie

Beschrijving

De projectafvoer Ecoguss met aansluitrand is bedoeld voor puntafwatering en is uitgerust met een uitneembaar stankslot, een afdichting en een bouwphaseafdekking.

Het recyclebare composietmateriaal Ecoguss voldoet aan de hoogste geluidsreductie eisen, is bestand tegen agressieve stoffen, temperatuurbestendig en heeft een duurzaam corrosievrij oppervlak. Het is kortstondig bestand tegen 100 tot 400 graden celcius.

De afvoeraansluiting is geschikt voor het aansluiten van SML-pijpen. Aarding is niet nodig.

Uitvoering:

Systeem: 125
Stankslot: inclusief

Afdichting van het opzetstuk: aansluitrand
afdichting van het basiselement: aansluitrand
Waterslotheogte: 50 mm

Algemene karakteristieken:

Nominale breedte (DN): 100
Uitwendige diameter (DA): 110
Norm: EN 1253-1

Reservoir:

Aantal afvoeren: 1 ST

Basiselement:

Materiaal afvoerelement: Ecoguss
Uitvoering aansluiting: zijwaarts

In hoogte verstelbaar: telescopisch opzetstuk
Opzetstuk: in hoogte verstelbaar

Afdekkingskarakteristieken:

Soort afdekking: Sleufrooster
Afdekkingsmateriaal: rvs V2A
Afdekking kleur: zilver
Tegeldikte max.: 25 mm
Belastingsklasse: K 3 (EN 1253-1)
Lengte: 138 mm
Breedte: 138 mm
Hoogte: 16 mm
Oppervlak: Gepolijst rvs
Vergrendeling: geschroefd

Rooster:

Framelengte: 150 mm
Framebreedte: 150 mm
Framemateriaal: ABS

vorm opzetstuk: hoekig
Materiaal opzetstuk: ABS