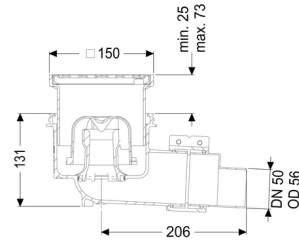


## Projectafvoer Ecoguss DN 50, horizontaal, Sleufrooster



### Artikel informatie

Artikel nr.: 48358.11  
 GTIN: 4026092034262  
 Korting groep: 40

### Voordelen

- Geavanceerde composiet Ecoguss
- Hoogste brandbeveiligingsstandaarden
- Wetenschappelijk bewezen geluidsisolatie

### Beschrijving

De projectafvoer Ecoguss met aansluitrand is bedoeld voor puntafwatering en is uitgerust met een uitneembaar stankslot, een afdichting en een bouwphaseafdekking.

Het recyclebare composietmateriaal Ecoguss voldoet aan de hoogste geluidsreductie eisen, is bestand tegen agressieve stoffen, temperatuurbestendig en heeft een duurzaam corrosievrij oppervlak. Het is kortstondig bestand tegen 100 tot 400 graden celcius.

De afvoeraansluiting is geschikt voor het aansluiten van SML-pijpen. Aarding is niet nodig.

### Uitvoering:

Systeem:	125
Stankslot:	inclusief
Afdichting van het opzetstuk:	aansluitrand
afdichting van het basiselement:	aansluitrand
Waterslotheogte:	50 mm

### Algemene karakteristieken:

Nominale breedte (DN): 50  
Uitwendige diameter (DA): 58  
Norm: EN 1253-1

#### Reservoir:

Aantal afvoeren: 1 ST

#### Basiselement:

Materiaal afvoerelement: Ecoguss  
Uitvoering aansluiting: zijwaarts  
  
In hoogte verstelbaar: telescopisch opzetstuk  
Opzetstuk: in hoogte verstelbaar

#### Afdekkingskarakteristieken:

Soort afdekking: Sleufrooster  
Afdekkingsmateriaal: rvs V2A  
Afdekking kleur: zilver  
Tegeldikte max.: 25 mm  
Belastingsklasse: K 3 (EN 1253-1)  
Lengte: 138 mm  
Breedte: 138 mm  
Hoogte: 16 mm  
Oppervlak: Gepolijst rvs  
Vergrendeling: geschroefd

#### Rooster:

Framelengte: 150 mm  
Framebreedte: 150 mm  
Framemateriaal: ABS  
  
vorm opzetstuk: hoekig  
Materiaal opzetstuk: ABS