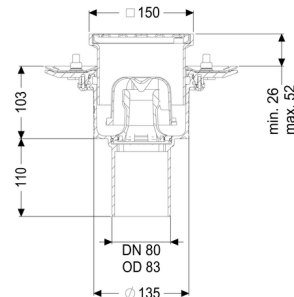


## Projectafvoer Ecoguss persafd.fl. DN 80, verticaal, Sleufrooster



### Artikel informatie

Artikel nr.: 48883.11  
 GTIN: 4026092034583  
 Korting groep: 40

### Voordelen

- Wetenschappelijk bewezen geluidsisolatie
- Hoogste brandbeveiligingsstandaarden

### Beschrijving

De projectafvoer Ecoguss is bedoeld voor puntafwatering en is uitgerust met een persafdichtingsflens, een uitneembaar stankslot, een afdichting en een bouwphaseafdekking.

Het recyclebare composietmateriaal Ecoguss voldoet aan de hoogste geluidsreductie eisen, is bestand tegen agressieve stoffen, temperatuurbestendig en heeft een duurzaam corrosievrij oppervlak. Het is kortstondig bestand tegen 100 tot 400 graden celcius.

De persafdichtingsflens met bouten en moeren van rvs is bedoeld voor het inklemmen of vastlassen van stroken bitumen of polymeerbitumen, maar ook afdichtingsstroken van kunststof en elastomeren. Voor waterdichte afdichtingen mogen alleen door de fabrikant aanbevolen dichtingsbanen gebruikt worden. De afvoeraansluiting is geschikt voor het aansluiten van SML-pijpen. Aarding is niet nodig.

### Uitvoering:

|                                  |   |
|----------------------------------|---|
| Systeem:                         | 125   |
| Stankslot:                       | inclusief   |
| Afdichting van het opzetstuk:    | aansluitrand  |
| afdichting van het basiselement: | Persafdichtingsflens (geschikt voor de toepassing van waterdichte afdichtingen) |
| Waterslothoogte:                 | 50 mm   |

**Algemene karakteristieken:**

|                           |           |
|---------------------------|-----------|
| Nominale breedte (DN):    | 80        |
| Uitwendige diameter (DA): | 83        |
| Norm:                     | EN 1253-1 |

**Afmetingen:**

|          |        |
|----------|--------|
| Lengte:  | 273 mm |
| Breedte: | 273 mm |

**Reservoir:**

|                  |      |
|------------------|------|
| Aantal afvoeren: | 1 ST |
|------------------|------|

**Basiselement:**

|                          |                        |
|--------------------------|------------------------|
| Materiaal afvoerelement: | Ecoguss                |
| Uitvoering aansluiting:  | verticaal              |
| In hoogte verstelbaar:   | telescopisch opzetstuk |
| Opzetstuk:               | in hoogte verstelbaar  |

**Afdekkingskarakteristieken:**

|                      |                 |
|----------------------|-----------------|
| Soort afdekking:     | Sleufrooster    |
| Afdekkingsmateriaal: | rvs V2A         |
| Afdekking kleur:     | zilver          |
| Tegeldikte max.:     | 25 mm           |
| Belastingsklasse:    | K 3 (EN 1253-1) |
| Lengte:              | 138 mm          |
| Breedte:             | 138 mm          |
| Oppervlak:           | Gepolijst rvs   |
| Vergrendeling:       | geschroefd      |

**Rooster:**

|                      |        |
|----------------------|--------|
| Framelengte:         | 150 mm |
| Framebreedte:        | 150 mm |
| Framemateriaal:      | ABS    |
| vorm opzetstuk:      | hoekig |
| Materiaal opzetstuk: | ABS    |

brandwering:

Met de optionele Fire-Kit en Quick-Fit met een brandwerendheid van R30 – R120 (conform de algemene bouwtoezichtgoedkeuring Z-19.17-1719 en de algemene onderdeelgoedkeuring Z-19.53-2414) kan aan de hoogste brandbeveiligingsstandaarden worden voldaan