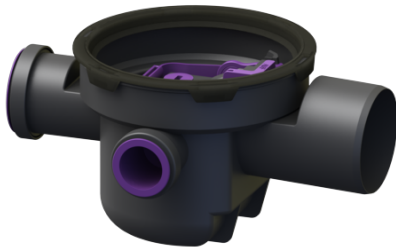


Basiselement "De Universele" DN 100, 3 toevoeren, met terugstuwbeveiliging



Artikel informatie

Artikel nr.: 27600
GTIN: 4026092085141
Korting groep: 10

Voordelen

- Flexibele inbouw: draaibaar en in hoogte verstelbaar opzetstuk
- neigbaar
- in hoogte verstelbaar
- standaardtoevoeren
- Geïntegreerde terugstuwbeveiliging
- Flexibele planning dankzij drie vaste

Beschrijving

Het basiselement van kunststof is uitgerust met uitneembare terugstuwbeveiliging met twee terugstuwkleppen, een handmatig vergrendelbare noodafsluiter en een vuilvanger. Het basiselement beschikt bovendien over twee toevoeren van DN 50 en een toevoer van DN 70 met blindstoppen.

Materiaal:	PP
Soort afvalwater:	fecaliënvrij afvalwater
Inbouwsituatie:	vloerinbouw

Uitvoering:

Stankslot:	inclusief
afdichting van het basiselement:	aansluitrand
Afleveringstoestand:	Klaar voor installatie
Waterslothoogte:	60 mm
Terugstuwbeveiliging:	Type 5
Aantal mechanische terugstuwkleppen:	2

Algemene karakteristieken:

Nominale wijdte (DN):	100
Uitwendige diameter (DA):	110
Kleur:	zwart

Norm: EN 1253, EN 13564

Afmetingen:

Lengte: 380 mm
Breedte: 285 mm
Hoogte: 190 mm

Basiselement:

Materiaal afvoerelement: PP
Uitvoering aansluiting: zijwaarts
In hoogte verstelbaar: telescopisch opzetstuk