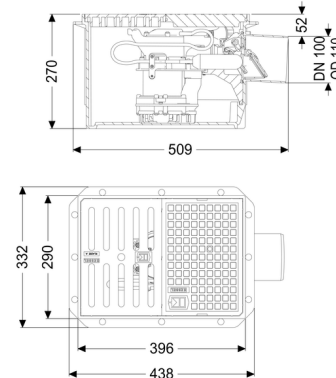
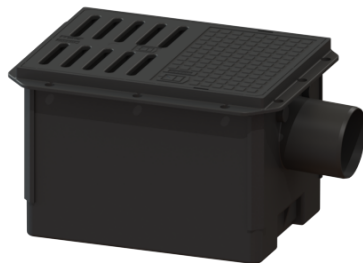


## Terugstuwpompinstallatie Pumpfix S DN 100, laagste inbouwhoogte, Sleufrooster



### Artikel informatie

Artikel nr.: 280450  
GTIN: 4026092085530  
Korting groep: 10

### Voordelen

- Betrouwbare ontwatering tegen de terugstuwdruk in
- Pomp voor langdurig bedrijf met open waaier voor een optimale bedrijfszekerheid
- Installatie geschikt voor inbouwen in waterdicht beton

### Beschrijving

De terugstuwpompinstallatie voor fecaliënvrij afvalwater is uitgerust met een pomp en twee mechanische terugstuwbeveiligingen die bij terugstuw automatisch sluiten.

Standaard loopt water via het natuurlijke verval naar het riool. Tijdens de terugstuwfase verzorgt de geïntegreerde pomp de afwatering naar het hoofdriool tegen de terugstuwdruk in.

- variant voor de laagste inbouw, met maar 50 mm tussen de bovenkant van het rooster en het laagste punt van de uitloop
- terugstuwbeveiliging conform EN 13564 type 5
- inclusief doorvoerdichtingen (2 x DN 50 en 1 x DN 100) voor de toevoeren en mantelbuis
- pomp voor langdurig bedrijf met open waaier voor de hoogst mogelijke betrouwbaarheid
- inclusief vlotterschakelaar voor niveaudetectie

Soort afvalwater:

fecaliënvrij afvalwater

### Uitvoering:

Aanwijzing inbouwdiepte:

variant met laagste inbouwhoogte

afdichting van het basiselement:	Lijmflens (geschikt voor tegengaan van vochtpenetratie)
Afleveringstoestand:	aansluitklaar
Terugstuwbeveiliging:	Type 5
Aantal mechanische terugstuwkleppen:	2

### Algemene karakteristieken:

Nominale breedte (DN):	100
Uitwendige diameter (DA):	110
Norm:	EN 13564, EN 1253-1

### Afmetingen:

Lengte:	510 mm
Breedte:	332 mm
Hoogte:	270 mm
Uitsparingsmaat lengte:	550 mm
Uitsparingsmaat breedte:	350 mm

### Reservoir:

Inbouwdiepte:	270 mm
---------------	--------

### Afdekkingskarakteristieken:

Soort afdekking:	Afdekplaat met sleufrooster
Afdekking kleur:	zwart
Afvoerfunctie:	ja
Belastingsklasse:	A 15 (EN 124)
Lengte:	396 mm
Breedte:	290 mm

### Rooster:

Framelengte:	396 mm
Framebreedte:	290 mm
vorm opzetstuk:	hoekig
Afvoercapaciteit (l/s) bij 20 mmwk:	1,6 l/s

### Loopband:

Pomp:	GTF 500
-------	---------

Aantal pompen:	1
Opvoercapaciteit max.:	10 m <sup>3</sup> /h
Opvoerhoogte max.:	8 m
Bedrijfsspanning:	230 V
Netfrequentie:	50 Hz
Modus:	S1
Vermogen P1:	600 kW
Vermogen P2:	360 kW
Toerental:	2.800 U/min
Vereiste zekering (kabelbescherming):	C 16 A
Temperatuur te verpompen materiaal (permanent) max.:	40 °C
Aansluittype:	Geaard 2-polig
Gewicht:	6 kg
Type schoepenwiel:	Open waaier
Lengte van pompkabel:	5 m
Nominale stroomsterkte:	2,7 A
Beschermingsklasse pomp:	IP 68
Beschermingsklasse:	I
Type aansluitleiding pomp:	H07RN-F 3G 1,0 mm <sup>2</sup>
Temperatuurbewaking:	geïntegreerd
Cos phi - vermogensfactor:	0,91
Isolatieklasse:	F