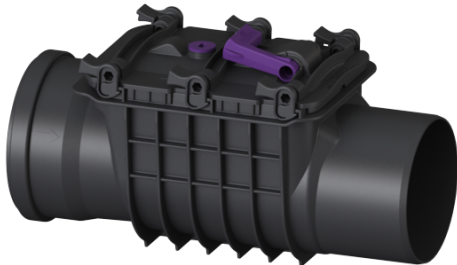


Terugstuwbeveiliging Staufix Basic DN 150, Type 1 R, met noodafsluiter



Artikel informatie

Artikel nr.: 72150R
GTIN: 4026092028384
Korting groep: 10

Voordelen

- Kan eenvoudig met ombouwsets worden uitgebreid
- Optionele rattenklep voor extra zekerheid
- Snel onderhoud en reiniging zonder gereedschap

Beschrijving

De terugstuwbeveiliging voor fecaliënvrij afvalwater is uitgerust met een mechanische klep die bij terugstuwning automatisch sluit en ook als handmatig vergrendelbare noodafsluiter dient.

Door het modulaire KESSEL-systeem kunnen bestaande installaties probleemloos met een tweede klep worden uitgerust.

Soort afvalwater: fecaliënvrij afvalwater
Inbouwsituatie: vrijliggende riolering

Uitvoering:

rvs rattenklep : ja
Noodvergrendeling: ja
Afleveringstoestand: Klaar voor installatie
Terugstuwbeveiliging: Type 1
Aantal mechanische terugstuwkleppen: 1

Algemene karakteristieken:

Nominale breedte (DN): 150
Uitwendige diameter (DA): 160
Norm: EN 13564

Afmetingen:

Lengte:	450 mm
Breedte:	200 mm
Hoogte:	280 mm
Afschot:	9 mm
Vergrendeling deksel:	Snelspansluiting