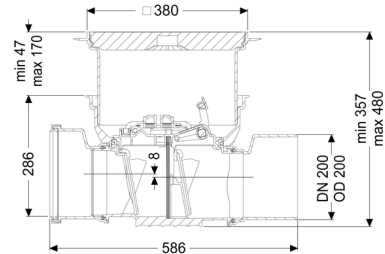


Terugstuwbeveiliging StaufixControl DN 200, Vloerplaat, betegelbaar, Type 2



Artikel informatie

Artikel nr.: 770200.10X
 GTIN: 4026092076842
 Korting groep: 10

Voordelen

- Optische en akoestische waarschuwing bij terugstuw
- Terugstuwingsmeldingen kunnen draadloos (EnOcean) in GBS worden geïntegreerd
- Flexibel in te bouwen; voor vloerbouw zijn verschillende afdekkingen beschikbaar

Beschrijving

De terugstuwbeveiliging voor fecaliënvrij afvalwater is uitgerust met twee mechanische kleppen die bij terugstuw automatisch sluiten. Een klep dient ook als handmatig vergrendelbare noodafsluiter.

Een batterijgestuurd alarm in het vergrendelbaar deksel, geeft bij terugstuw een optische en akoestische waarschuwing. Via het EnOcean-protocol kan de waarschuwing optioneel aan een extern alarm worden doorgegeven of kan een schakelbare contactdoos automatisch worden uitgeschakeld.

Soort afvalwater: fecaliënvrij afvalwater
 Inbouwsituatie: vloerbouw

Uitvoering:

rvs rattenklep : nee
 Soort afdichting: Composietafdichting
 Noodvergrendeling: ja

Afleveringstoestand: Klaar voor installatie (koppelstukken bouwzijdig aan te sluiten)
 Terugstuwbeveiliging: Type 2

Aantal mechanische terugstuwkleppen: 2

Algemene karakteristieken:

Nominale breedte (DN): 200
Uitwendige diameter (DA): 200
Aanwijzing nominale breedte: Hydrauliek conform DN 150
Kleur: zwart
Norm: EN 13564

Afmetingen:

Lengte: 586 mm
Breedte: 444 mm
Uitsparingsmaat lengte: 750 mm
Uitsparingsmaat breedte: 750 mm

Reservoir:

Inbouwdiepte: 341 - 464 mm
Grondwaterdichtheid vanaf bodem: 3.000 mm

In hoogte verstelbaar: telescopisch opzetstuk

Afdekkingskarakteristieken:

Soort afdekking: betegelbare afdekplaat
Afdekkingsmateriaal: Kunststof
Tegeldikte max.: 16 mm
Belastingsklasse: K 3 (EN 1253-1)
Lengte: 366 mm
Breedte: 366 mm
Dichtheid: spatwaterdicht
Vergrendeling: Lock & Lift

Afschot: 8 mm

Besturing:

Soort niveauregeling: pneumatisch
Instrument niveauregeling: Drukschakelaar