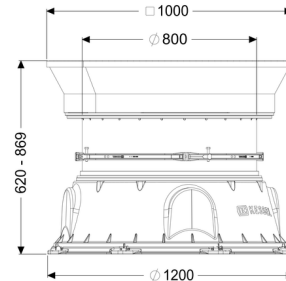
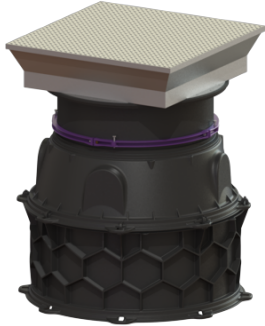


Schachtmodule LW 1000 aardinbouw Toegang LW 800, 620-869 mm, Klasse B



Artikel informatie

Artikel nr.: 8740141
GTIN: 4026092070079
Korting groep: 60

Voordelen

- Kan modulair worden opgebouwd met eenvoudige verbindingsegmenten en 250 en 500 mm hoge verlengstukken
- Innovatieve honingraatstructuur
- Voor inbouw in het grondwater tot 3000 mm
- In hoogte verstelbaar opzetstuk, beschikbaar in LW 600 en LW 800 en van belastingsklasse K3 tot en met D
- ideaal voor het boren tot DN 150
- gaat niet drijven

Beschrijving

De schachtmodule voor natte of droge opstelling is uitgerust met gemonteerde klimhulpen conform DIN EN 13101 en BGR 177, alle vereiste afdichtingen en verbindingsspieën en een conus met in hoogte verstelbaar opzetstuk. De verlengstukken, gemaakt van duurzaam bestendig kunststof (PE), beschikken over universele aansluitmogelijkheden.

Omdat het KESSEL-systeem modulair is, kan bij de constructie met verlengstukken, conus, opzetstuk en afdekking flexibel worden gecombineerd.

Inbouwsituatie:

aardinbouw

Afleveringstoestand:

In delen voor bouwzijdige montage (klimhulpen zijn voorgesamonteerd)

Algemene karakteristieken:

Kleur:

zwart

Norm:

EN 13598-2

Toelating: Z-42.1-527

Afmetingen:

Lengte: 1.200 mm
Breedte: 1.200 mm

Reservoir:

Max. boring van toevoer (DN): 150 mm
Inbouwdiepte: 620 - 869 mm
Grondwaterdichtheid vanaf bodem: 3.000 mm
Dagmaat reservoir (LW): 1.000 mm
Dagmaat toegang (LW): 800 mm

In hoogte verstelbaar: telescopisch opzetstuk

Afdekkingskarakteristieken:

Soort afdekking: Afdekplaat vierkant
Afdekkingsmateriaal: rvs
Belastingsklasse: B 125 (EN 124)
Lengte: 1.096 mm
Breedte: 1.005 mm
Hoogte: 245 mm
Dichtheid: spatwaterdicht
Oppervlak: antislip
Vergrendeling: vergrendelt