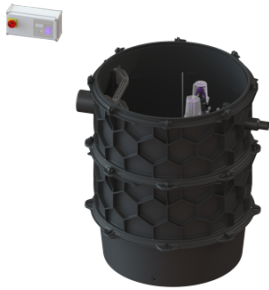


Pompstation Aquapump XL Duo, GTF 2600-S1



Artikel informatie

Artikel nr.: 8743024
GTIN: 4026092075784
Korting groep: 60

Voordelen

- Uiterst betrouwbaar
- Kan flexibel worden ingebouwd
- Ook geschikt voor grote hoeveelheden fecaliënvrij afvalwater

Beschrijving

Het pompstation voor fecaliënvrij afvalwater is uitgerust met een onderdompelbare pomp en een terugslagklep. Het verzamelreservoir, gemaakt van duurzaam bestendig kunststof (PE), beschikt over een open pompbehuizing met universele aansluitmogelijkheden. Geïntegreerde onderdelen kunnen eenvoudig met snelsluitingen worden verwijderd.

De installatie wordt aangestuurd met een gebruiksvriendelijke besturingskast, die optioneel via een potentiaalvrij contact in het gebouwbeheersysteem kan worden geïntegreerd of optioneel via gsm, waarschuwingen en storingsmeldingen kan versturen.

Omdat het KESSEL-systeem modulair is, zijn voor de verdere montage verschillende technieschachtvarianten als toebehoren beschikbaar.

Hefketting van rvs voor het uitnemen per pomp kan afhankelijk van de diepte als optie worden besteld met het art. nr.:

680 528 = lengte 2 m

680 529 = lengte 3 m

680 530 = lengte 4 m

680 531 = lengte 5 m

Soort afvalwater:

fecaliënvrij afvalwater

Inbouwsituatie:

aardinbouw, vloerinbouw

Uitvoering:

Soort installatie:

Duo-installatie

Opstelling:

Natte opstelling

Afsluitvoorziening:

schuif van kunststof

| | |
|--|---|
| Pompregeling: | Besturingskast |
| Terugslagklep: | geïntegreerd |
| Klimhulpmiddelen: | ja |
| Aanwijzing inbouwdiepte: | in combinatie met schachtmodule |
| Doorvoerdichting voor ontluichtingsleiding (DN): | 100 mm |
| doorvoerdichting voor mantelbuis (DN): | 100 mm |
| Afleveringstoestand: | Voorgemonteerd voor bouwzijdige montage (pompen, sensoren en de besturingskast bouwzijdig aan te sluiten) |

Algemene karakteristieken:

| | |
|--------|------------|
| Kleur: | zwart |
| Norm: | EN 12050-2 |

Afmetingen:

| | |
|----------|----------|
| Lengte: | 1.370 mm |
| Breedte: | 1.240 mm |
| Hoogte: | 1.416 mm |

Reservoir:

| | |
|---|-------------|
| Aantal toevoeren: | 1 ST |
| Nominale toevoer (DN): | 150 |
| Nominale toevoerdiameter (DA): | 160 mm |
| Max. boring van toevoer (DN): | 150 mm |
| Afstand onderkant toevoerbus tot reservoirbodem: | 1.054 mm |
| Afstand hart afvoer tot reservoirbodem: | 1.134 mm |
| Afstand hart toevoerbus tot aan reservoirbodem: | 1.134 mm |
| Nuttig volume: | 340 l |
| Persleidingaansluiting: | horizontaal |
| Persleidingaansluiting (DN): | 80 mm |
| Persleidingaansluiting (DA): | 90 mm |
| Grondwaterdichtheid vanaf bodem: | 3.000 mm |
| Dagmaat reservoir (LW): | 1.000 mm |

Loopband:

| | |
|------------------------|----------------------|
| Pomp: | GTF 2600 |
| Aantal pompen: | 2 |
| Opvoercapaciteit max.: | 46 m ³ /h |
| Opvoerhoogte max.: | 13,6 m |
| Modus: | S1 |

| | |
|--|--------------------------------|
| Vermogen P1: | 2,6 kW |
| Vermogen P2: | 2,1 kW |
| Toerental: | 2.900 U/min |
| Temperatuur te verpompen materiaal (permanent) max.: | 40 °C |
| Aansluittype: | Directe aansluiting |
| Gewicht: | 40 kg |
| Type schoepenwiel: | Open waaier |
| Lengte van pompkabel: | 10 m |
| Nominale stroomsterkte: | 4,5 A |
| Beschermingsklasse pomp: | IP 68 (20 m) |
| Beschermingsklasse: | I |
| Type aansluitleiding pomp: | H07RN-F 7G 1,5 mm ² |
| Temperatuurbewaking: | geïntegreerd |
| Cos phi - vermogensfactor: | 0,83 |
| Isolatieklasse: | H |

Besturing:

| | |
|---------------------------------------|---------------|
| Besturingskast: | Comfort |
| Bedrijfsspanning: | 400 V |
| Netfrequentie: | 50 Hz |
| Zelfdiagnosesysteem (SDS): | ja |
| Batterijbuffer: | ja |
| Meerregelige displayweergave: | ja |
| Logboekfunctie: | ja |
| GSM-interface: | ja |
| Potentiaalvrij contact: | ja |
| Vereiste zekering (kabelbescherming): | 3x C 20 A |
| Motorbeveiligingsschakelaar: | ja |
| Beschermingsklasse besturingskast: | IP 54 |
| Kabellengte besturingskast: | 0 m |
| Soort niveauregeling: | hydrostatisch |
| Instrument niveauregeling: | Peilsonde |
| Alarmgever: | Peilsonde |