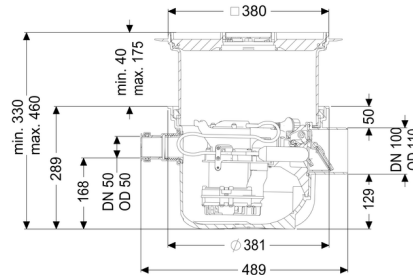
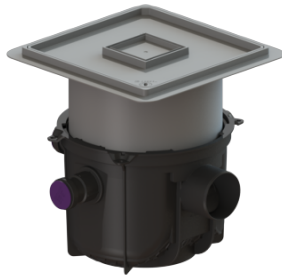


Urządzenie przeciwzalewowe Pumpfix S DN 100, z pokrywą do wklejenia płytek



Dane produktowe

Nr art.: 280451X
GTIN: 4026092085523
Grupa Rabatowa: 10

Zalety

- Niezawodne odwadnianie w kierunku odwrotnym do kierunku przepływu zwrotnego
- Pompa do pracy ciągłej z wirnikiem z wolnym przelotem dla najwyższego bezpieczeństwa pracy
- Urządzenie jest przystosowane do zabudowy w betonie wodoszczelnym

Opis

Urządzenie przeciwzalewowe do ścieków bez fekalii jest wyposażone w pompę i dwa mechaniczne zawory przeciwzalewowe, które samoczynnie zamykają się podczas przepływu zwrotnego.

W normalnym stanie woda odprowadzana jest przez naturalny spadek do kanału. Odprowadzanie ścieków do kanału w trakcie fazy przepływu zwrotnego odbywa się przez zintegrowaną pompę w kierunku odwrotnym do kierunku przepływu zwrotnego.

- z nasadą teleskopową do bezstopniowej regulacji wysokości i poziomu oraz z wbudowanym wpustem podłogowym
- urządzenie nadaje się do zabudowy w betonie wodoszczelnym, odporność na wodę gruntową – 3 m
- ochrona przeciwzalewowa wg EN 13564 typ 5
- w zestawie króćce DN 50 do dopływu i rury osłonowej na przewody elektryczne
- pompa do pracy ciągłej z wirnikiem z wolnym przelotem – najwyższe bezpieczeństwo użytkowania
- z przełącznikiem pływakowym do monitorowania poziomu

Rodzaj ścieków:

Ścieki bez fekalii

Wykonanie:

Rodzaj uszczelnienia:	Uszczelnienie zespolone
Wskazówka dotycząca głębokości zabudowy:	Urządzenie jest przystosowane do zabudowy w betonie wodoszczelnym
Stan w momencie dostawy:	gotowy do przyłączenia
Ochrona przeciwzalewowa:	Typ 5
Liczba mechanicznych kłap zwrotnych:	2

Cechy ogólne:

Wielkość nominalna (DN):	100
Średnica zewnętrzna (DA):	110
Norma:	EN 13564, EN 1253-1

Wymiary:

Długość:	485 mm
Szerokość:	380 mm
Wybranie, długość:	600 mm
Wybranie, szerokość:	600 mm

Zbiornik:

Wielkość nominalna dopływu (DN):	50
Przyłącze przejścia kablowego (DN):	50
Głębokość zabudowy:	330 - 460 mm
Odporność na wodę gruntową od dolnej krawędzi dna:	3000 mm

Cechy pokrywy:

Rodzaj pokrywy:	Pokrywa do wklejenia płytek
Materiał pokrywy:	Tworzywo sztuczne
Kolor pokrywy:	Do wyboru
Funkcja wpustu:	tak
maks. grubość podłogi :	16 mm
Klasa obciążenia:	K 3 (EN 1253-1)
Długość:	366 mm
Szerokość:	366 mm
Blokada:	Lock & Lift

Kratka:

Długość ramy:	380 mm
Szerokość ramy:	380 mm
Kształt nasady:	Kwadratowa
Przepustowość (l/s) z napiętrzeniem 20 mm:	1,6 l/s

Przenośnik:

Pompa:	GTF 500
Liczba pomp:	1
maks. wydajność tłoczenia:	10 m ³ /h
maks. wysokość podnoszenia:	8 m
Napięcie robocze:	230 V
Częstotliwość znamionowa:	50 Hz
Tryb roboczy:	S1
Pobór mocy P1:	600 kW
Pobór mocy P2:	360 kW
Prędkość obrotowa:	2 800 U/min
wymagane zabezpieczenie (zabezpieczenie linii):	C 16 A
maks. temperatura tłoczonego medium (przy pracy stałej):	40 °C
Typ przyłącza:	Wtyczka ze stykiem ochronnym, 2-biegunowa
Ciężar:	6 kg
Typ wirnika:	Wolny przelot
Długość przewodu sieciowego pompy:	5 m
Prąd znamionowy:	2,7 A
Stopień ochrony pompy:	IP 68
Klasa ochrony:	I
Typ przewodu przyłączeniowego pompy:	H07RN-F 3G 1,0 mm ²
Nadzór temperatury:	zintegrowany
Współczynnik mocy Cos phi:	0,91
Klasa izolacji:	F