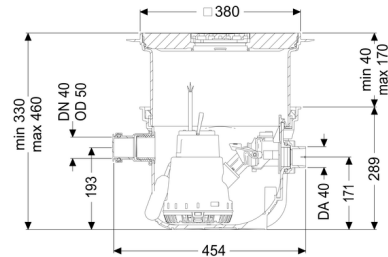


Przepompownia Minilift S KTP 300-S1, Płyta podłogowa, czarny



Dane produktowe

Nr art.: 280570S
GTIN: 4026092082553
Grupa Rabatowa: 20

Zalety

- Zajmująca niewiele miejsca zabudowa w płycie podłogowej
- Urządzenie gotowe do przyłączenia
- Łatwa konserwacja

Opis

Gotowa do przyłączenia przepompownia do użytku w ograniczonym zakresie jest przystosowana do usuwania ścieków z pojedynczych miejsc odpływu. Pompę zatapialną z przelącznikiem pływakowym można łatwo wyjąć przy pomocy zamknięć jednoręcznych. Zbiornik wykonany z tworzywa sztucznego (PP) posiada otwartą komorę pompy i jest odporny na działanie agresywnych ścieków. Urządzenie do zabudowy w płycie podłogowej jest wstępnie zmontowane do montażu końcowego w miejscu instalacji.

- z nasadą teleskopową do bezstopniowej regulacji wysokości i poziomu i zintegrowanym wpustem podłogowym
- z zaworem zwrotnym przewodu tłocznego
- z króćcem dopływowym DN 50 i rurą ochronną na kable
- pompa z wirnikiem Vortex z wolnym przelotem dla najwyższego bezpieczeństwa użytkownika
- z przelącznikiem pływakowym do rozpoznawania poziomu

Rodzaj ścieków:
Sposób zabudowy:

Ścieki bez fekaliiów
zabudowa w płycie podłogowej

Wykonanie:

Rodzaj urządzenia:
Sterowanie pompą:

Urządzenie jednopompowe
Przelącznik pływakowy

Zawór zwrotny:	zintegrowany
Stan w momencie dostawy:	gotowy do instalacji (części łączące do podłączenia w miejscu instalacji)

Cechy ogólne:

Kolor:	szary
Norma:	EN 12050-2

Wymiary:

Długość:	460 mm
Szerokość:	380 mm

Zbiornik:

Wielkość nominalna dopływu (DN):	50
Wielkość nominalna dopływu (DA):	60 mm
Pojemność użytkowa:	7 l
Przewód tłoczny (DN):	32 mm
Przewód tłoczny (DA):	40 mm
Głębokość zabudowy:	330 - 460 mm

Cechy pokrywy:

Rodzaj pokrywy:	Pokrywa z rusztem szczelinowym
Materiał pokrywy:	Tworzywo sztuczne
Kolor pokrywy:	czarny
Klasa obciążenia:	K 3 (EN 1253-1)
Długość:	366 mm
Szerokość:	366 mm
Blokada:	Lock & Lift

Wolny przelot:	10 mm
----------------	-------

Przenośnik:

Pompa:	KTP 300
Liczba pomp:	1
maks. wydajność tłoczenia:	8 m ³ /h
maks. wysokość podnoszenia:	6 m
Napięcie robocze:	230 V
Częstotliwość znamionowa:	50 Hz
Tryb roboczy:	S1
Pobór mocy P1:	0,34 kW

Pobór mocy P2:	0,21 kW
Prędkość obrotowa:	2 800 U/min
wymagane zabezpieczenie (zabezpieczenie linii):	C 16 A
maks. temperatura tłoczonego medium (przy pracy stałej):	40 °C
Typ przyłącza:	Wtyczka ze stykiem ochronnym, 2-biegunowa
Typ wirnika:	Wolny przelot
Długość przewodu sieciowego pompy:	5 m
Prąd znamionowy:	1,6 A
Stopień ochrony pompy:	IP 68 (3 m)
Typ przewodu przyłączeniowego pompy:	H07RN-F 3G 1,0 mm ²
Nadzór temperatury:	zintegrowany