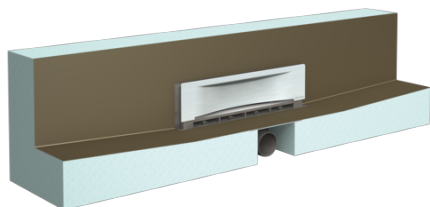


## Moduł do zabudowy odpływu ściennego Scada dł.: 1200 mm, z pokrywą w stylu Wave, Stal nierdzewna V2A



### Dane produktowe

Nr art.: 48002.03  
GTIN: 4026092059036  
Grupa Rabatowa: 01

### Zalety

- Elastyczne i wygodne możliwości zabudowy
- Fabrycznie zamontowany kołnierz uszczelniający
- z syfonem

### Opis

Moduł do zabudowy odpływu ściennego Scada służy do odwodnienia podłogowego wewnątrz pomieszczeń i jest wyposażony w moduł ze spadkiem z trzech stron i zintegrowany odpływ ścienny z pokrywą odpływu. Korpus oferuje możliwość przyłączenia króćca odpływowego z przodu, z boku z lewej lub z boku z prawej strony.

### Wykonanie:

Oświetlenie:	bez
Syfon:	łącznie z
Wysokość zamknięcia wodnego:	22 mm

### Cechy ogólne:

Wielkość nominalna (DN):	50
Średnica zewnętrzna (DA):	58

### Wymiary:

Długość:	1 200 mm
Szerokość:	200 mm
Wysokość:	240 mm

### Zbiornik:

Liczba odpływów: 1 ST

#### Zbiornik / korpus podstawowy:

Materiał korpusu wpustu: ABS

#### Cechy pokrywy:

Rodzaj pokrywy: Pokrywa odpływu Scada  
Kratka Design: Wave  
Materiał pokrywy: Stal nierdzewna V2A  
Kolor pokrywy: srebrny  
Min. wysokość powłoki: 15 mm  
maks. grubość podłogi : 19 mm  
null: 15 - 18 mm  
Długość: 312 mm  
Wysokość: 74 mm  
Powierzchnia: Stal nierdzewna, powierzchnia szorstkowana  
Blokada: wsadzony

#### Kratka:

Materiał ramy: ABS

Kształt nasady: Kwadratowa

Materiał nasady: ABS

Przepustowość (l/s) z nadpiętrzeniem 20 mm: 0,5 l/s