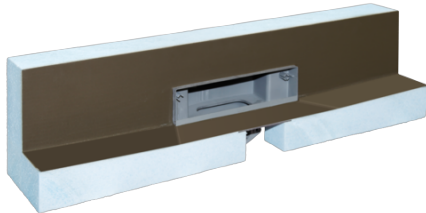


Moduł do zabudowy odpływu ściennego Scada LED, dł.: 1200 mm, bez pokrywy odpływu



Dane produktowe

Nr art.: 48005
GTIN: 4026092059098
Grupa Rabatowa: 01

Opis

Moduł do zabudowy odpływu ściennego Scada służy do odwodnienia podłogowego wewnątrz pomieszczeń i jest wyposażony w moduł ze spadkiem z trzech stron oraz zintegrowany korpus odpływu ściennego. Korpus oferuje możliwość przyłączenia króćca odpływowego z przodu, z boku z lewej lub z boku z prawej strony.

Wykonanie:

Oświetlenie:	Dioda LED
Syfon:	łącznie z
Rodzaj uszczelnienia:	Uszczelnienie zespolone
Uszczelnienie na korpusie:	fabrycznie zamontowana mata uszczelniająca (fzmu) wg DIN 18534
Wysokość zamknięcia wodnego:	22 mm

Cechy ogólne:

Wielkość nominalna (DN):	50
Średnica zewnętrzna (DA):	58

Wymiary:

Długość:	1 200 mm
Szerokość:	200 mm
Wysokość:	240 mm

Zbiornik:

Liczba odpływów: 1 ST

Zbiornik / korpus podstawowy:

Materiał korpusu wpustu: ABS

Kratka:

Materiał ramy: ABS

Materiał nasady: ABS

Przepustowość (l/s) z nadpiętrzeniem 20 mm: 0,5 l/s