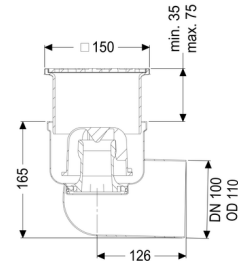


## Wpust podłogowy/stropowy Ferrofix DN 100, boczny, Kratka szczelinowa



### Dane produktowe

Nr art.: 54420.61  
GTIN: 4026092056530  
Grupa Rabatowa: 70

### Zalety

- Z wyjątkowo higienicznej stali nierdzewnej odpornej na wysokie obciążenia mechaniczne

### Opis

Wpust podłogowy/stropowy Ferrofix ze stali nierdzewnej służy do odwodnienia punktowego i jest wyposażony w wymiowy syfon ze stali nierdzewnej, uszczelkę wargową i pokrywę ochronną na czas fazy budowlanej.

Króciec odpływowy jest przystosowany do podłączenia do rur SML.

### Wykonanie:

System:	125
Syfon:	łącznie z
Uszczelnienie na nasadzie:	Krawędź przyłączeniowa
Uszczelnienie na korpusie:	Krawędź przyłączeniowa
Wysokość zamknięcia wodnego:	50 mm

### Cechy ogólne:

Wielkość nominalna (DN):	100
Średnica zewnętrzna (DA):	110
Norma:	EN 1253-1

**Wymiary:**

Długość: 196 mm  
Szerokość: 142 mm

**Zbiornik:**

Liczba odpływów: 1 ST

**Zbiornik / korpus podstawowy:**

Materiał korpusu wpustu: Stal nierdzewna 14301  
Wariant króćca: boczny

Możliwość regulacji wysokości: Nasada teleskopowa  
Nasada: z regulowaną wysokością

**Cechy pokrywy:**

Rodzaj pokrywy: Kratka szczelinowa  
Materiał pokrywy: Stal nierdzewna 14301  
Klasa obciążenia: L 15 (EN 1253-1)  
Długość: 138 mm  
Szerokość: 138 mm  
Blokada: przykręcony

**Kratka:**

Długość ramy: 150 mm  
Szerokość ramy: 150 mm

Materiał nasady: ABS