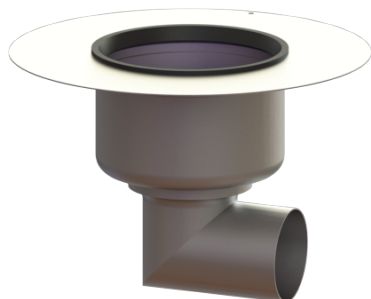


## Korpus Ferrofix Sys 200, Kołnierz do uszczelnień płynnymi masami uszczelniającymi lub folią, Odpływ boczny



### Dane produktowe

Nr art.: 55550-KF  
GTIN: 4026092090824  
Grupa Rabatowa: 70

### Zalety

- Z wyjątkowo higienicznej stali nierdzewnej odpornej na wysokie obciążenia mechaniczne
- Możliwość dowolnego łączenia z nasadami

### Opis

Korpus Ferrofix ze stali nierdzewnej służy w połączeniu z nasadą w systemie 200 do odwodnienia punktowego i jest wyposażony w wymiowy syfon, uszczelkę wargową i pokrywę ochronną na czas fazy budowlanej.

Kołnierz służy do wklejenia taśm uszczelniających z tworzywa sztucznego i elastomerów oraz uszczelnień z użyciem zimnego bitumu. Króciec odpływowy jest przystosowany do podłączenia do rur SML. Wyrównanie potencjałów nie jest konieczne.

### Wykonanie:

System:	200
Syfon:	łącznie z
Rodzaj uszczelnienia:	Uszczelnienie zespolone
Uszczelnienie na korpusie:	Kołnierz do uszczelnień klejonych (odpowiedni do barier przeciwwilgociowych)
Wysokość zamknięcia wodnego:	70 mm

### Cechy ogólne:

Wielkość nominalna (DN):	100
Norma:	EN 1253-1

### Wymiary:

Długość:	420 mm
----------	--------

Szerokość: 420 mm  
Wysokość: 300 mm

**Zbiornik:**

Liczba odpływów: 1 ST

**Zbiornik / korpus podstawowy:**

Materiał korpusu wpustu: Stal nierdzewna V2A  
Wariant króćca: boczny