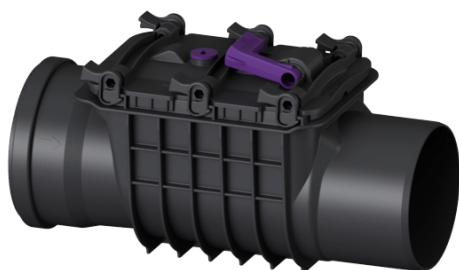


Zawór przeciwwzalewowy Staufix Basic DN 150, Typ 2, z zamknięciem awaryjnym



Dane produktowe

Nr art.: 73150
GTIN: 4026092002445
Grupa Rabatowa: 10

Zalety

- Opcjonalna kłapa do ochrony przed gryzoniami dla dodatkowego bezpieczeństwa
- Szybka konserwacja i czyszczenie możliwe bez użycia narzędzi
- Idealny do modernizacji: możliwość zabudowania w istniejących przewodach rurowych

Opis

Zawór przeciwwzalewowy do ścieków bez fekaliiów jest wyposażony w dwie kłapy mechaniczne, które zamykają się podczas przepływu zwrotnego. Jedna kłapa zwrotna służy jednocześnie jako ręczne zamknięcie awaryjne.

Rodzaj ścieków: Ścieki bez fekaliiów
Sposób zabudowy: swobodny przewód kanalizacyjny

Wykonanie:

Kłapa ze stali nierdzewnej jako ochrona przed gryzoniami:	nie
Zamknięcie awaryjne:	tak
Stan w momencie dostawy:	gotowy do instalacji
Ochrona przeciwwzalewowa:	Typ 2
Liczba mechanicznych kłap zwrotnych:	2

Cechy ogólne:

Wielkość nominalna (DN):	150
Średnica zewnętrzna (DA):	160
Norma:	EN 13564

Wymiary:

Długość: 450 mm
Szerokość: 200 mm
Wysokość: 280 mm

Spadek: 9 mm
Blokada pokrywy: Zamknięcie szybkomocujące