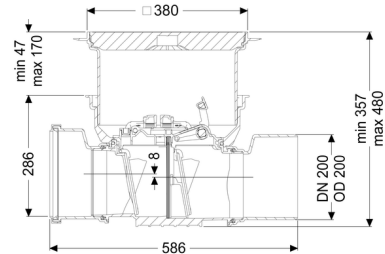


## Zawór przeciwwzalewowy StaufixControl DN 200, Płyta podłogowa, do wklejenia płytek, Typ 2



### Dane produktowe

Nr art.: 770200.10X  
 GTIN: 4026092076842  
 Grupa Rabatowa: 10

### Zalety

- optyczne i akustyczne ostrzeżenie w przypadku przepływu zwrotnego
- Możliwość zintegrowania komunikatu o przepływie zwrotnym drogą radiową (EnOcean) z systemem sygnalizacji
- Elastyczna zabudowa, dostępne różne pokrywy przy zabudowie w płycie podłogowej

### Opis

Zawór przeciwwzalewowy do ścieków bez fekaliiów jest wyposażony w dwie kłapy mechaniczne, które samoczynnie zamykają się podczas przepływu zwrotnego. Jedna kłapa zwrotna służy jednocześnie jako ręczne zamknięcie awaryjne.

Zasilana baterią jednostka ostrzegawcza w pokrywie ryglowanej generuje w przypadku przepływu zwrotnego optyczne i akustyczne ostrzeżenie. Opcjonalnie ostrzeżenie można przekazać poprzez protokół EnOcean do zewnętrznego podajnika sygnału w obszarze mieszkalnym lub poprzez gniazdo przełączające automatycznie usunąć z sieci.

Rodzaj ścieków:

Ścieki bez fekaliiów

Sposób zabudowy:

zabudowa w płycie podłogowej

### Wykonanie:

Kłapa ze stali nierdzewnej jako ochrona przed gryzoniami:

nie

Rodzaj uszczelnienia:

Uszczelnienie zespolone

Zamknięcie awaryjne:

tak

Stan w momencie dostawy:	gotowy do instalacji (części łączące do podłączenia w miejscu instalacji)
Ochrona przeciwzalewowa:	Typ 2
Liczba mechanicznych klap zwrotnych:	2

### Cechy ogólne:

Wielkość nominalna (DN):	200
Średnica zewnętrzna (DA):	200
Wskazówka dotycząca wielkości nominalnej:	hydraulicznie odpowiada DN 150
Kolor:	czarny
Norma:	EN 13564

### Wymiary:

Długość:	586 mm
Szerokość:	444 mm
Wybranie, długość:	750 mm
Wybranie, szerokość:	750 mm

### Zbiornik:

Głębokość zabudowy:	341 - 464 mm
Odporność na wodę gruntową od dolnej krawędzi dna:	3.000 mm
Możliwość regulacji wysokości:	Nasada teleskopowa

### Cechy pokrywy:

Rodzaj pokrywy:	Pokrywa do wklejenia płytek
Materiał pokrywy:	Tworzywo sztuczne
maks. grubość podłogi :	16 mm
Klasa obciążenia:	K 3 (EN 1253-1)
Długość:	366 mm
Szerokość:	366 mm
Szczelność:	wodoszczelny
Blokada:	Lock & Lift
Spadek:	8 mm

### Sterowanie:

Rodzaj pomiaru poziomu:	pneumatyczny
Instrument do rozpoznania poziomu:	Wyłącznik ciśnieniowy

