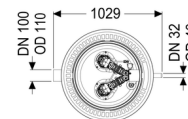
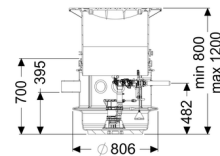
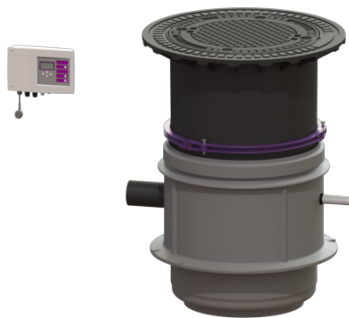


Przepompownia Aquapump Medium Duo, GTF 600, 800-1200 mm, B



Dane produktowe

Nr art.: 824811B
 GTIN: 4026092045152
 Grupa Rabatowa: 60

Zalety

- Najwyższe bezpieczeństwo
- Elastyczna zabudowa
- System studzienki LW 600 do zabudowy w ziemi

Opis

Przepompownia do ścieków bez fekaliiów jest wyposażona w pompę zanurzeniową oraz zawór zwrotny. Za zbiornik służy system studzienki LW 600 z trwałego tworzywa sztucznego (PE-LLD) z otwartą komorą pompy z uniwersalnymi możliwościami podłączenia. Zamknięcia szybkoemocujące umożliwiają łatwe wyjęcie zintegrowanych komponentów.

Sterowanie następuje do wyboru przy pomocy przyjaznego dla użytkownika urządzenia sterującego, które można opcjonalnie poprzez kontakt bezpotencjałowy włączyć w system zarządzania budynkiem lub które może poprzez złącze GSM generować komunikaty zbiorcze o alarmach i zakłóceniach.

Rodzaj ścieków: Ścieki bez fekaliiów
 Sposób zabudowy: zabudowa w ziemi

Wykonanie:

Rodzaj urządzenia: Urządzenie dwupompowe
 Ustawienie: Ustawienie mokre
 Sterowanie pompą: Urządzenie sterownicze
 Zawór zwrotny: zintegrowany
 Uszczelka przelotowa do przewodu wentylacyjnego (DN): 100 mm
 Uszczelka do przeprowadzenia przewodu rurowego (DN): 100 mm

Stan w momencie dostawy:

Zestaw modułowy do montażu w miejscu instalacji

Cechy ogólne:

Kolor: szary
Norma: EN 12050-2

Wymiary:

Długość: 806 mm
Szerokość: 806 mm

Zbiornik:

Liczba dopływów: 1 ST
Wielkość nominalna dopływu (DN): 100
Wielkość nominalna dopływu (DA): 110 mm
Odstęp między dnem rury dopływowej a dnem zbiornika: 400 mm
Odstęp między środkiem rury odpływowej a dnem zbiornika: 482 mm
Odstęp między środkiem rury dopływowej a dnem zbiornika: 455 mm
Przyłącze przejścia kablowego (DN): 100 mm
Przewód tłoczny: poziomy
Przewód tłoczny (DN): 32 mm
Przewód tłoczny (DA): 40 mm
Głębokość zabudowy: 800 - 1 250 mm
Przyłącze odpowietrzające (DN): 100 mm
Odporność na wodę gruntową od dolnej krawędzi dna: 2 000 mm
Szerokość w świetle zbiornika urządzenia (LW): 600 mm
Szerokość w świetle wjazdu (LW): 600 mm
System studzienek: LW 600

Możliwość regulacji wysokości: Nasada teleskopowa

Cechy pokrywy:

Rodzaj pokrywy: Pokrywa okrągła
Materiał pokrywy: Żeliwo szare
Kolor pokrywy: czarny
Klasa obciążenia: B 125 (EN 124)
Długość: 648 mm
Szerokość: 648 mm
Wysokość: 103 mm

Blokada: niezaryglowany

Przenośnik:

Pompa:	GTF 600
Liczba pomp:	2
maks. wydajność tłoczenia:	12 m ³ /h
maks. wysokość podnoszenia:	8 m
Napięcie robocze:	230 V
Częstotliwość znamionowa:	50 Hz
Tryb roboczy:	S1
Pobór mocy P1:	0,6 kW
Pobór mocy P2:	0,36 kW
Prędkość obrotowa:	2 800 U/min
maks. temperatura tłoczonego medium (przy pracy stałej):	40 °C
Typ przyłącza:	Wtyczka kodowana
Ciężar:	6 kg
Typ wirnika:	Wolny przelot
Długość przewodu sieciowego pompy:	10 m
Prąd znamionowy:	2,7 A
Stopień ochrony pompy:	IP 68 (3 m)
Klasa ochrony:	I
Typ przewodu przyłączeniowego pompy:	H07RN-F 3G 1,0 mm ²
Nadzór temperatury:	zintegrowany
Współczynnik mocy Cos phi:	0,91
Klasa izolacji:	F

Sterowanie:

Urządzenie sterownicze:	Comfort
Napięcie robocze:	230 V
Częstotliwość znamionowa:	50 Hz
System samodiagnozy (SDS):	tak
Podtrzymywanie baterijne :	tak
Wyświetlacz wielowierszowy:	tak
Funkcja dziennika zdarzeń:	tak
Złącze USB:	tak
Złącze GSM:	tak
Kontakt bezpotencjałowy:	opcjonalny
wymagane zabezpieczenie (zabezpieczenie linii):	C 16 A
Stopień ochrony urządzenia sterowniczego:	IP 54
Długość przewodu sieciowego urządzenia sterującego:	1,4 m
Rodzaj pomiaru poziomu:	pneumatyczny
Instrument do rozpoznania poziomu:	Dzwon zanurzeniowy
Czujnik alarmowy:	Sonda optyczna