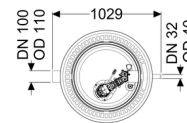
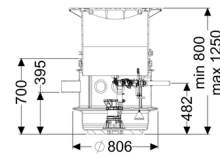
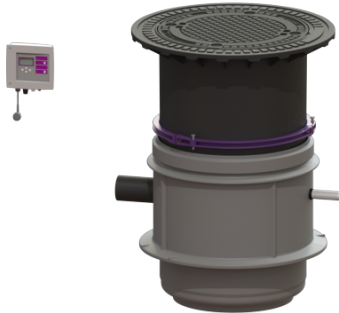


## Przepompownia Aquapump Medium Tronic, GTF 600, 800-1200 mm, B



### Dane produktowe

Nr art.: 825811B  
 GTIN: 4026092045237  
 Grupa Rabatowa: 60

### Zalety

- Najwyższe bezpieczeństwo
- Elastyczna zabudowa
- System studzienki LW 600 do zabudowy w ziemi

### Opis

Przepompownia do ścieków bez fekaliiów jest wyposażona w pompę zanurzeniową oraz zawór zwrotny. Za zbiornik służy system studzienki LW 600 z trwałego tworzywa sztucznego (PE-LLD) z otwartą komorą pompy z uniwersalnymi możliwościami podłączenia. Zamknięcia szybkococujące umożliwiają łatwe wyjęcie zintegrowanych komponentów.

Sterowanie następuje do wyboru przy pomocy przyjaznego dla użytkownika urządzenia sterującego, które można opcjonalnie poprzez kontakt bezpotencjałowy włączyć w system zarządzania budynkiem lub które może poprzez złącze GSM generować komunikaty zbiorcze o alarmach i zakłóceniach.

Rodzaj ścieków: Ścieki bez fekaliiów  
 Sposób zabudowy: zabudowa w ziemi

### Wykonanie:

Rodzaj urządzenia: Urządzenie jednopompowe  
 Ustawienie: Ustawienie mokre  
 Sterowanie pompą: Urządzenie sterownicze  
 Zawór zwrotny: zintegrowany  
 Uszczelka przelotowa do przewodu wentylacyjnego (DN): 100 mm

Uszczelka do przeprowadzenia przewodu rurowego (DN):	100 mm
Stan w momencie dostawy:	Zestaw modułowy do montażu w miejscu instalacji

### Cechy ogólne:

Kolor:	szary
Norma:	EN 12050-2

### Wymiary:

Długość:	810 mm
Szerokość:	810 mm

### Zbiornik:

Liczba dopływów:	1 ST
Wielkość nominalna dopływu (DN):	100
Wielkość nominalna dopływu (DA):	110 mm
Odstęp między dnem rury dopływowej a dnem zbiornika:	400 mm
Odstęp między środkiem rury odpływowej a dnem zbiornika:	482 mm
Odstęp między środkiem rury dopływowej a dnem zbiornika:	455 mm
Przyłącze przejścia kablowego (DN):	100 mm
Przewód tłoczny:	poziomy
Przewód tłoczny (DN):	32 mm
Przewód tłoczny (DA):	40 mm
Głębokość zabudowy:	800 - 1 250 mm
Przyłącze odpowietrzające (DN):	100 mm
Odporność na wodę gruntową od dolnej krawędzi dna:	2 000 mm
Szerokość w świetle zbiornika urządzenia (LW):	600 mm
Szerokość w świetle wjazdu (LW):	600 mm
System studzienek:	LW 600
Możliwość regulacji wysokości:	Nasada teleskopowa

### Cechy pokrywy:

Rodzaj pokrywy:	Pokrywa okrągła
Materiał pokrywy:	Żeliwo szare
Kolor pokrywy:	czarny
Klasa obciążenia:	B 125 (EN 124)
Długość:	648 mm

Szerokość:	648 mm
Wysokość:	103 mm
Blokada:	niezaryglowany

### Przenośnik:

Pompa:	GTF 600
Liczba pomp:	1
maks. wydajność tłoczenia:	12 m <sup>3</sup> /h
maks. wysokość podnoszenia:	8 m
Napięcie robocze:	230 V
Częstotliwość znamionowa:	50 Hz
Tryb roboczy:	S1
Pobór mocy P1:	0,6 kW
Pobór mocy P2:	0,36 kW
Prędkość obrotowa:	2 800 U/min
maks. temperatura tłoczonego medium (przy pracy stałej):	40 °C
Typ przyłącza:	Wtyczka kodowana
Ciężar:	6 kg
Typ wirnika:	Wolny przelot
Długość przewodu sieciowego pompy:	10 m
Prąd znamionowy:	2,7 A
Stopień ochrony pompy:	IP 68 (3 m)
Klasa ochrony:	I
Typ przewodu przyłączeniowego pompy:	H07RN-F 3G 1,0 mm <sup>2</sup>
Nadzór temperatury:	zintegrowany
Współczynnik mocy Cos phi:	0,91
Klasa izolacji:	F

### Sterowanie:

Urządzenie sterownicze:	Comfort
Napięcie robocze:	230 V
Częstotliwość znamionowa:	50 Hz
System samodiagnozy (SDS):	tak
Podtrzymywanie baterijne :	tak
Wyświetlacz wielowierszowy:	tak
Funkcja dziennika zdarzeń:	tak
Złącze USB:	tak
Złącze GSM:	tak
Kontakt bezpotencjałowy:	opcjonalny
wymagane zabezpieczenie (zabezpieczenie linii):	C 16 A
Stopień ochrony urządzenia sterowniczego:	IP 54
Długość przewodu sieciowego urządzenia sterującego:	1,4 m
Rodzaj pomiaru poziomu:	pneumatyczny
Instrument do rozpoznania poziomu:	Dzwon zanurzeniowy
Czujnik alarmowy:	Sonda optyczna

