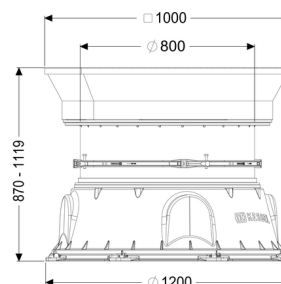
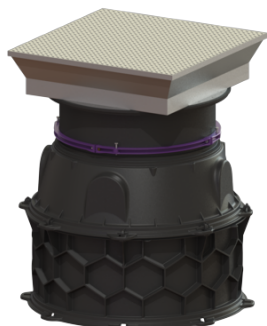


## Moduł studzienki LW 1000 do zabudowy w ziemi Dostęp LW 800, 870-1119 mm, Klasa B



### Dane produktowe

Nr art.: 8740142  
GTIN: 4026092070086  
Grupa Rabatowa: 60

### Zalety

- Modułowy system z prostymi segmentami łączącymi i elementami pośrednimi o wysokości 250 i 500 mm
- Innowacyjna struktura plastra miodu
- Zabudowa w wodzie gruntowej do 3000 mm
- Nasada teleskopowa w LW 600 i LW 800 dostępna jest w klasach od K 3 do D
- Idealnie przystosowana do wiercenia otworów o średnicy nominalnej do DN 150
- zabezpieczony przed wyporem

### Opis

Moduł studzienki do ustawienia mokrego lub suchego jest wyposażony w zainstalowane stopnie złączowe wg DIN EN 13101 i BGR 177, wszystkie potrzebne uszczelki i kliny łączące oraz stożek z nasadą teleskopową. Elementy pośrednie wykonane z trwałego tworzywa sztucznego (PE) posiadają uniwersalne możliwości podłączenia.

Modułowy system konstrukcyjny elementów KESSEL pozwala na elastyczne łączenie z elementami pośrednimi, stożkiem, nasadą i pokrywą.

Sposób zabudowy:

zabudowa w ziemi

Stan w momencie dostawy:

w częściach do montażu w miejscu instalacji (stopnie złączowe są zamontowane fabrycznie)

### Cechy ogólne:

Kolor:

czarny

Norma:

EN 13598-2

Aprobata: Z-42.1-527

### Wymiary:

Długość: 1 200 mm  
Szerokość: 1 200 mm

### Zbiornik:

maks. otwór na dopływ (DN): 150 mm  
Głębokość zabudowy: 870 - 1 119 mm  
Odporność na wodę gruntową od dolnej krawędzi dna: 3 000 mm  
Szerokość w świetle zbiornika urządzenia (LW): 1 000 mm  
Szerokość w świetle włazu (LW): 800 mm  
  
Możliwość regulacji wysokości: Nasada teleskopowa

### Cechy pokrywy:

Rodzaj pokrywy: Pokrywa kwadratowa  
Materiał pokrywy: Stal nierdzewna  
Klasa obciążenia: B 125 (EN 124)  
Długość: 1 096 mm  
Szerokość: 1 005 mm  
Wysokość: 245 mm  
Szczelność: wodoszczelny  
Powierzchnia: przeciwpoślizgowy  
Blokada: zaryglowany