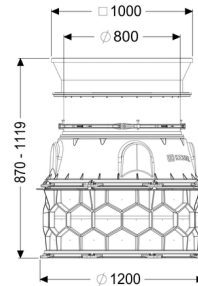
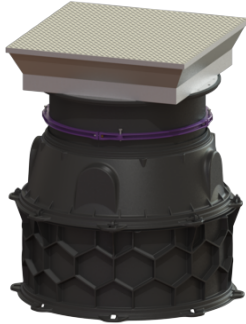


## Moduł studzienki LW 1000 do zabudowy w ziemi Dostęp LW 800, 870-1119 mm, Klasa D



### Dane produktowe

Nr art.: 8740159  
GTIN: 4026092070253  
Grupa Rabatowa: 60

### Zalety

- Modułowy system z prostymi segmentami łączącymi i elementami pośrednimi o wysokości 250 i 500 mm
- Innowacyjna struktura plastra miodu
- Zabudowa w wodzie gruntowej do 3000 mm
- Nasada teleskopowa w LW 600 i LW 800 dostępna jest w klasach od K 3 do D
- Idealnie przystosowana do wiercenia otworów o średnicy nominalnej do DN 150
- zabezpieczony przed wyporem

### Opis

Moduł studzienki do ustawienia mokrego lub suchego jest wyposażony w zainstalowane stopnie złączowe wg DIN EN 13101 i BGR 177, wszystkie potrzebne uszczelki i kliny łączące oraz stożek z nasadą teleskopową. Elementy pośrednie wykonane z trwałego tworzywa sztucznego (PE) posiadają uniwersalne możliwości podłączenia.

Modułowy system konstrukcyjny elementów KESSEL pozwala na elastyczne łączenie z elementami pośrednimi, stożkiem, nasadą i pokrywą.

Sposób zabudowy: zabudowa w ziemi

### Wykonanie:

Wskazówka dotycząca głębokości zabudowy:

Dla klasy obciążenia D należy w miejscu instalacji użyć płyty odciążającej

Stan w momencie dostawy:

w częściach do montażu w miejscu instalacji (stopnie złączowe są zamontowane fabrycznie)

### Cechy ogólne:

Kolor:	czarny
Norma:	EN 13598-2
Aprobata:	Z-42.1-527

### Wymiary:

Długość:	1 200 mm
Szerokość:	1 200 mm

### Zbiornik:

maks. otwór na dopływ (DN):	150 mm
Głębokość zabudowy:	870 - 1 119 mm
Odporność na wodę gruntową od dolnej krawędzi dna:	3 000 mm
Szerokość w świetle zbiornika urządzenia (LW):	1 000 mm
Szerokość w świetle włazu (LW):	800 mm
Możliwość regulacji wysokości:	Nasada teleskopowa

### Cechy pokrywy:

Rodzaj pokrywy:	Pokrywa kwadratowa
Materiał pokrywy:	Stal nierdzewna
Klasa obciążenia:	D 400 (EN 124)
Długość:	1 096 mm
Szerokość:	1 005 mm
Wysokość:	245 mm
Szczelność:	wodoszczelny
Powierzchnia:	przeciwpoślizgowy
Blokada:	zaryglowany