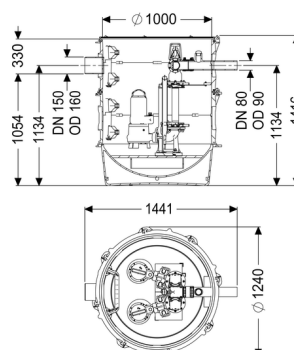


Przepompownia Aquapump XL Duo, GTF 4000-S1



Dane produktowe

Nr art.: 8743025
GTIN: 4026092075791
Grupa Rabatowa: 60

Zalety

- Najwyższe bezpieczeństwo
- Elastyczna zabudowa
- Również do dużych objętości ścieków bez fekalii

Opis

Przepompownia do ścieków bez fekalii jest wyposażona w pompę zanurzeniową oraz zawór zwrotny. Zbiornik wykonany z trwałego tworzywa sztucznego (PE) posiada otwartą komorę pompy z uniwersalnymi możliwościami podłączenia. Zamknięcia szybkoemocujące umożliwiają łatwe wyjęcie zintegrowanych komponentów.

Sterowanie następuje przy pomocy przyjaznego dla użytkownika urządzenia sterującego, które można opcjonalnie poprzez kontakt bezpotencjałowy włączyć w system zarządzania budynkiem lub które może poprzez złącze GSM generować komunikaty zbiorcze o alarmach i zakłóceniach.

Dzięki modułowej budowie systemu KESSEL możliwe jest rozszerzenie o różne warianty studzienki technicznej dostępne jako osprzęt.

Akcesoria:

680 528 = 2 m

680 529 = 3 m

680 530 = 4 m

680 531 = 5 m

Rodzaj ścieków:

Sposób zabudowy:

Ścieki bez fekalii

zabudowa w ziemi, zabudowa w płycie podłogowej

Wykonanie:

| | |
|---|--|
| Rodzaj urządzenia: | Urządzenie dwupompowe |
| Ustawienie: | Ustawienie mokre |
| Zasuwa odcinająca: | Zasuwa odcinająca z tworzywa sztucznego |
| Sterowanie pompą: | Urządzenie sterownicze |
| Zawór zwrotny: | zintegrowany |
| Stopnie złączowe: | tak |
| Wskazówka dotycząca głębokości zabudowy: | W połączeniu z modułem studzienki |
| Uszczelka przelotowa do przewodu wentylacyjnego (DN): | 100 mm |
| Uszczelka do przeprowadzenia przewodu rurowego (DN): | 100 mm |
| Stan w momencie dostawy: | wstępnie zmontowany do montażu końcowego w miejscu instalacji (pompy i czujniki do zamontowania w miejscu instalacji, urządzenie sterownicze do podłączenia) |

Cechy ogólne:

| | |
|--------|------------|
| Kolor: | czarny |
| Norma: | EN 12050-2 |

Wymiary:

| | |
|------------|----------|
| Długość: | 1 370 mm |
| Szerokość: | 1 240 mm |
| Wysokość: | 1 416 mm |

Zbiornik:

| | |
|--|----------|
| Liczba dopływów: | 1 ST |
| Wielkość nominalna dopływu (DN): | 150 |
| Wielkość nominalna dopływu (DA): | 160 mm |
| maks. otwór na dopływ (DN): | 150 mm |
| Odstęp między dnem rury dopływowej a dnem zbiornika: | 1 054 mm |
| Odstęp między środkiem rury odpływowej a dnem zbiornika: | 1 134 mm |
| Odstęp między środkiem rury dopływowej a dnem zbiornika: | 1 134 mm |
| Pojemność użytkowa: | 340 l |
| Przewód tłoczny: | poziomy |
| Przewód tłoczny (DN): | 80 mm |
| Przewód tłoczny (DA): | 90 mm |

| | |
|--|----------|
| Odporność na wodę gruntową od dolnej krawędzi dna: | 3 000 mm |
| Szerokość w świetle zbiornika urządzenia (LW): | 1 000 mm |

Przenośnik:

| | |
|--|--------------------------------|
| Pompa: | GTF 4000 |
| Liczba pomp: | 2 |
| maks. wydajność tłoczenia: | 53 m ³ /h |
| maks. wysokość podnoszenia: | 18 m |
| Tryb roboczy: | S1 |
| Pobór mocy P1: | 4 kW |
| Pobór mocy P2: | 3,4 kW |
| Prędkość obrotowa: | 2 900 U/min |
| maks. temperatura tłoczonego medium (przy pracy stałej): | 40 °C |
| Typ przyłącza: | Przyłącze bezpośrednie |
| Ciężar: | 45 kg |
| Typ wirnika: | Wolny przelot |
| Długość przewodu sieciowego pompy: | 10 m |
| Prąd znamionowy: | 6,6 A |
| Stopień ochrony pompy: | IP 68 (20 m) |
| Klasa ochrony: | I |
| Typ przewodu przyłączeniowego pompy: | H07RN-F 7G 1,5 mm ² |
| Nadzór temperatury: | zintegrowany |
| Współczynnik mocy Cos phi: | 0,87 |
| Klasa izolacji: | H |

Sterowanie:

| | |
|---|----------------------|
| Urządzenie sterownicze: | Comfort |
| Napięcie robocze: | 400 V |
| Częstotliwość znamionowa: | 50 Hz |
| System samodiagnozy (SDS): | tak |
| Podtrzymywanie baterijne : | tak |
| Wyświetlacz wielowierszowy: | tak |
| Funkcja dziennika zdarzeń: | tak |
| Złącze GSM: | tak |
| Kontakt bezpotencjałowy: | tak |
| wymagane zabezpieczenie (zabezpieczenie linii): | 3 x C 32 A |
| Włącznik ochrony silnika: | tak |
| Stopień ochrony urządzenia sterowniczego: | IP 54 |
| Długość przewodu sieciowego urządzenia sterującego: | 0 m |
| Rodzaj pomiaru poziomu: | hydrostatyczny |
| Instrument do rozpoznania poziomu: | Sonda hydrostatyczna |
| Czujnik alarmowy: | Sonda hydrostatyczna |