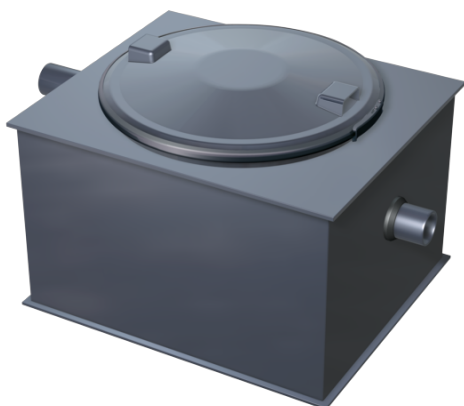


## Separator zawieszin EasySink free, NS 2



### Dane produktowe

Nr art.: 97202/000  
GTIN: 4026092026885  
Grupa Rabatowa: 60

### Zalety

- Wodoszczelny, odporny na agresywne ścieki
- Hermetyczny zbiornik
- eksploatacja o niskich kosztach konserwacji

### Opis

Separator zawieszin przeznaczony jest do zabudowy wolnostojącej w pomieszczeniach nieprzemarzających. Zbiornik główny, wykonany z trwałego tworzywa sztucznego (PE), jest wyposażony w wyjmowany osadnik z tworzywa sztucznego (NS 2 w dwa osadniki). W odpływie zainstalowany jest syfon. Szczelna zapachowo pokrywa z zamknięciem szybkoszaciskowym umożliwia łatwy dostęp w celu wyczyszczenia lub konserwacji.

Gwarancja na tworzywo PE wynosi 20 lat.

Sposób zabudowy:

ustawienie swobodne

### Wykonanie:

Rodzaj opróżniania:

ręczny z węzłem ssącym

Syfon:

łącznie z

Wielkość nominalna (NS):

2

Stan w momencie dostawy:

gotowy do instalacji (części łączące do podłączenia w miejscu instalacji)

### Cechy ogólne:

Materiał:

PE

### Wymiary:

Powierzchnia ustawienia, długość:

985 mm

Powierzchnia ustawienia, szerokość:

650 mm

Powierzchnia potrzebna do ustawienia,

598 mm

wysokość:

Wymiary transportowe, długość: 800 mm  
Wymiary transportowe, szerokość: 650 mm

### Zbiornik:

Wielkość nominalna dopływu (DN): 70  
Wielkość nominalna dopływu (DA): 75 mm  
Wielkość nominalna odpływu (DN): 70  
Wielkość nominalna odpływu (DA): 75 mm  
Odstęp między dnem rury dopływowej a dnem zbiornika: 373 mm  
Odstęp między dnem rury odpływowej a dnem zbiornika: 255 mm  
Przyłącze króćca dopływowego/odpływowego: Rury PE-HD wg DIN 19537, rury PVC-KG wg DIN 19534, PP lub AS

### Cechy pokrywy:

Rodzaj pokrywy: Pokrywa  
Materiał pokrywy: Tworzywo sztuczne  
Kolor pokrywy: czarny  
Długość: 630 mm  
Szerokość: 630 mm  
Szczelność: odporny na przenikanie zapachów  
Blokada: Zamknięcie szybkomocujące

### Sterowanie:

Urządzenie sterownicze: nie  
Pojemność osadnika: 51 l